



แบบมาตรฐาน

ประเภท

อาคารศูนย์พัฒนาเด็กเล็ก ขนาด ไม่เกิน 50 คน

แบบที่ สก.ศพด.1

กรมส่งเสริมการปกครองท้องถิ่น กระทรวงมหาดไทย



โครงการ
แบบมาตรฐาน
ประเภท
อาคารศูนย์พัฒนาเด็กเล็ก
ขนาด ไม่เกิน 50 คน
แบบที่ สก.ศพด.1
กรมส่งเสริมการปกครองท้องถิ่น
กระทรวงมหาดไทย

เจ้าของโครงการ
กรมส่งเสริมการปกครองท้องถิ่น
กระทรวงมหาดไทย

เขียนแบบ

นายวิชาญ ชาติศักดิ์

นายภาณุ วีระประจักษ์

สถาปนิก

นางสาวประภากร นนทจันทร์

นายอนุพันธ์ ปาลิธรา

วิศวกร

นายประวิ ทนันทน์

นายไกร แสงชัย

ผู้อำนวยการสำนักงานเขตพื้นที่
ระดับและศึกษานิเทศก์จังหวัด

ผู้อำนวยการสำนักงานเขตพื้นที่
พัฒนาเด็กและเยาวชน

อธิบดีกรมส่งเสริมการปกครองท้องถิ่น

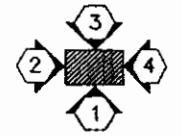
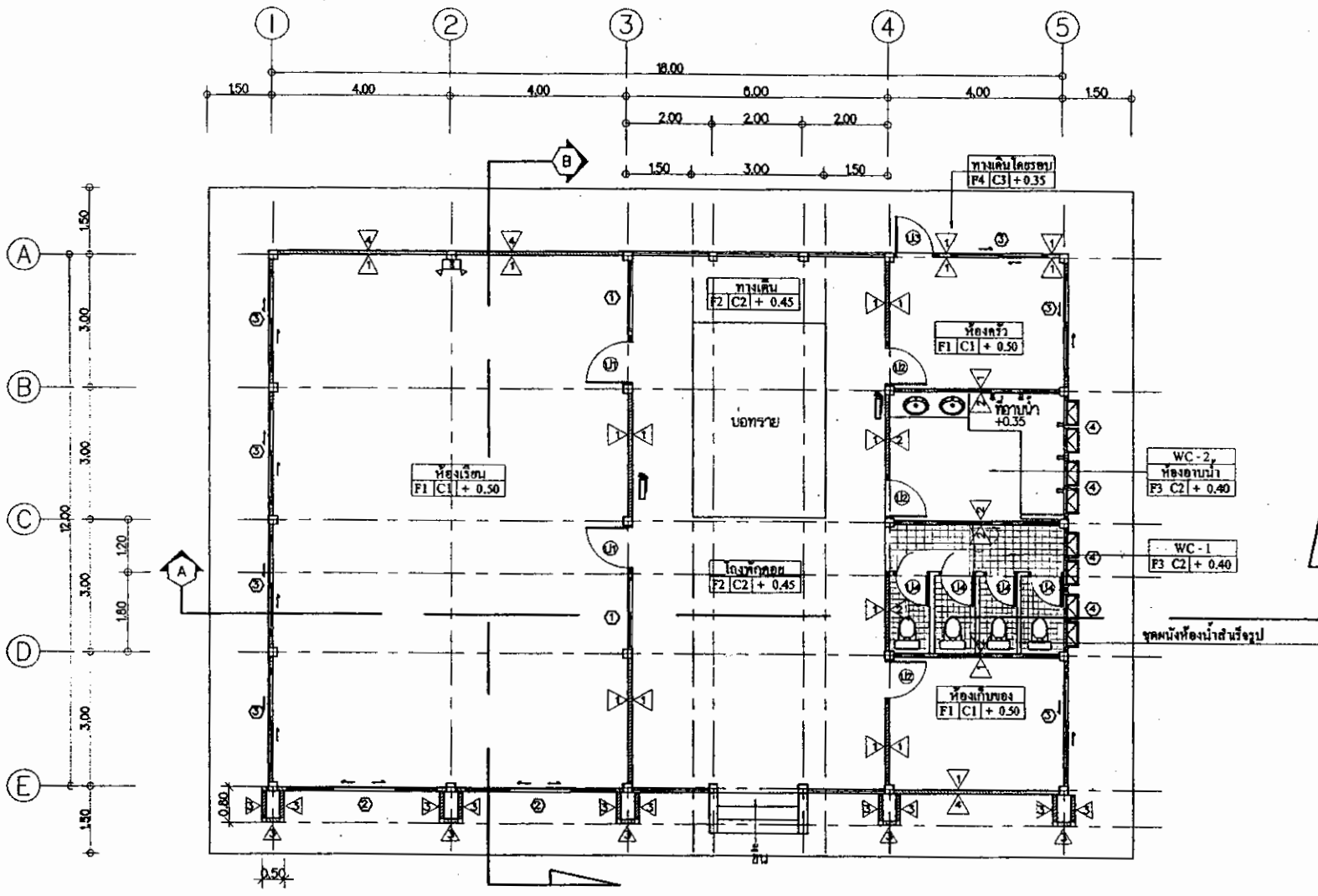
อนุมัติ

วัน / เดือน / ปี

27 / 8 / 2550

แผ่นที่

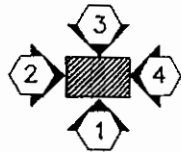
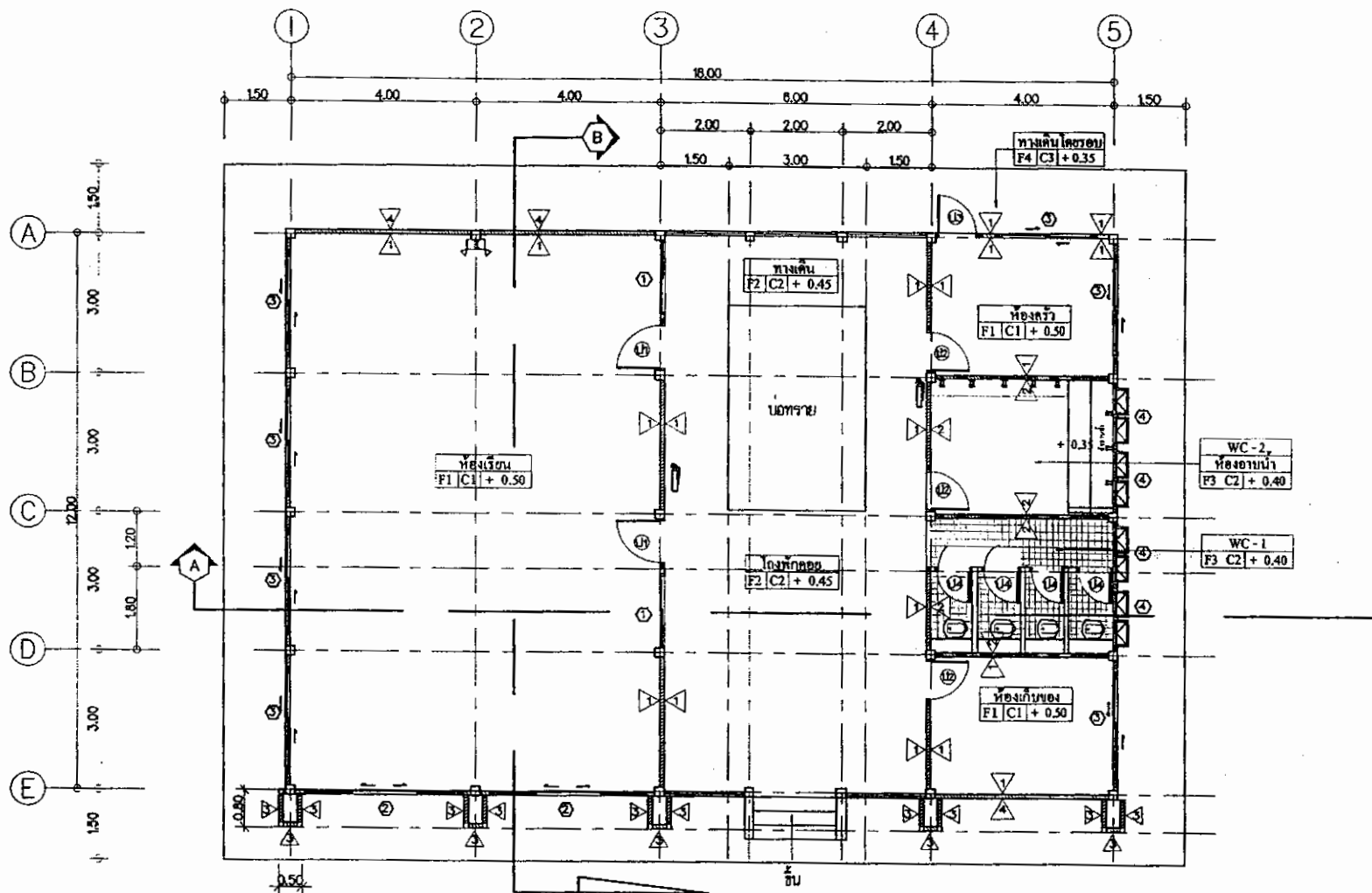
รวม



แปลนพื้นที่
มาตราส่วน 1 : 100

- โถงขึ้น
- ประตู

โครงการ แบบมาตรฐาน ประเภท อาคารศูนย์พัฒนาเด็กเล็ก ขนาด ไม่เกิน 50 คน แบบที่ สก.ศค.1 กรมส่งเสริมการปกครองท้องถิ่น กระทรวงมหาดไทย	
เจ้าของโครงการ กรมส่งเสริมการปกครองท้องถิ่น กระทรวงมหาดไทย	
เขียนแบบ นายวิชากร อดุลย์ศักดิ์	
นายวิชากร อดุลย์ศักดิ์	
นายวิชากร อดุลย์ศักดิ์	
สถาปนิก	
นางสาวประภากร นันทอนันท์	
นายณัฐนันท์ นิลธำนา	
วิศวกร	
นายประวีร์ พันธุ์รัตน์	
นายโคกร งามชื่น	
ผู้ออกแบบก่อสร้าง กรมส่งเสริมการปกครองท้องถิ่น กระทรวงมหาดไทย	
ผู้ออกแบบ กรมส่งเสริมการปกครองท้องถิ่น กระทรวงมหาดไทย	
วิศวกร กรมส่งเสริมการปกครองท้องถิ่น กระทรวงมหาดไทย	
วันที่ / เดือน / ปี 21 ส.ค. 2550	
แผ่นที่	124
A-04	27

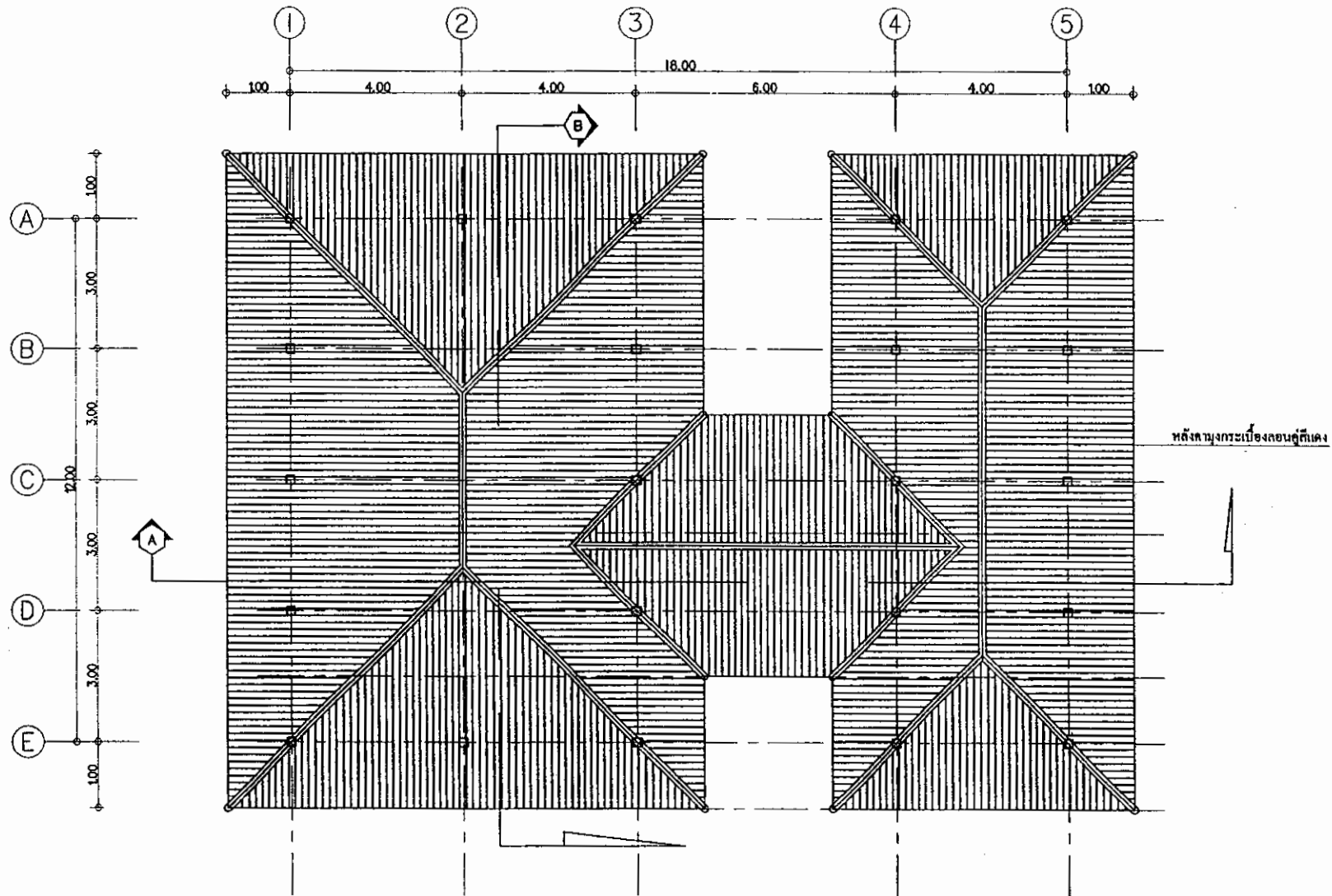


แปลนพื้น
มาตราส่วน 1 : 100

- ☒ ไฟฉุกเฉิน
- ☒ ถังดับเพลิงชนิดบีบีบี

โครงการ	
แบบมาตรฐาน	
ประเภท	
อาคารศูนย์พัฒนาเด็กเล็ก	
ขนาดไม่เกิน 30 คน	
แบบที่ ๓๓.๓๓.๑	
กรมส่งเสริมการปกครองท้องถิ่น	
กระทรวงมหาดไทย	
เจ้าของโครงการ	
กรมส่งเสริมการปกครองท้องถิ่น	
กระทรวงมหาดไทย	
เขียนแบบ	
นายวิชากร ภูมิศักดิ์	WC-2,
นายภากร วัชรประจักษ์	ห้องอาบน้ำ
	F3 C2 + 0.40
สถาปนิก	
นางสาวประจักษ์ นนทจันทร์	WC-1
นายณัฐนันท์ ป่าศิลา	F3 C2 + 0.40
วิศวกร	
นายประวีร์ สนทนันท์	
นายไกร แสงชนม	
ผู้อำนวยการส่งเสริมการศึกษานอกระบบและพิเศษที่ศูนย์ราชการ	
ผู้อำนวยการศูนย์พัฒนาเด็กเล็ก	
อธิบดีกรมส่งเสริมการปกครองท้องถิ่น	
	อนุมัติ

วัน / เดือน / ปี	
21 S.A. 2550	
แผ่นที่	รวม
A-05	27



หลังคาแบบกระเบื้องลอนคู่ตีเค

แปลนหลังคา

มาตราส่วน

1 : 100

โครงการ
แบบมาตรฐาน
ประเภท
อาคารศูนย์พัฒนาเด็กเล็ก
ขนาดไม่เกิน 50 คน
แบบที่ สก.สท.1
กรมส่งเสริมการปกครองท้องถิ่น
กระทรวงมหาดไทย

เจ้าของโครงการ
กรมส่งเสริมการปกครองท้องถิ่น
กระทรวงมหาดไทย

เขียนแบบ

นายวิฑูรย์ วัฒนศักดิ์

นอภิกา วรประจักษ์

สถาปนิก

นางสาวประภากร นนทพันธ์

นายธนันท์ ปาติธธา

วิศวกร

นายประวี พันธุเมศ

นายไกร แสงอรุณ

ผู้อำนวยการส่งเสริมการศึกษานอกระบบและที่ตามอัธยาศัย

ผู้อำนวยการสำนักงานและพัฒนาศูนย์พัฒนาเด็กเล็ก

อธิบดีกรมส่งเสริมการปกครองท้องถิ่น

อนุมัติ

วันที่ / เดือน / ปี

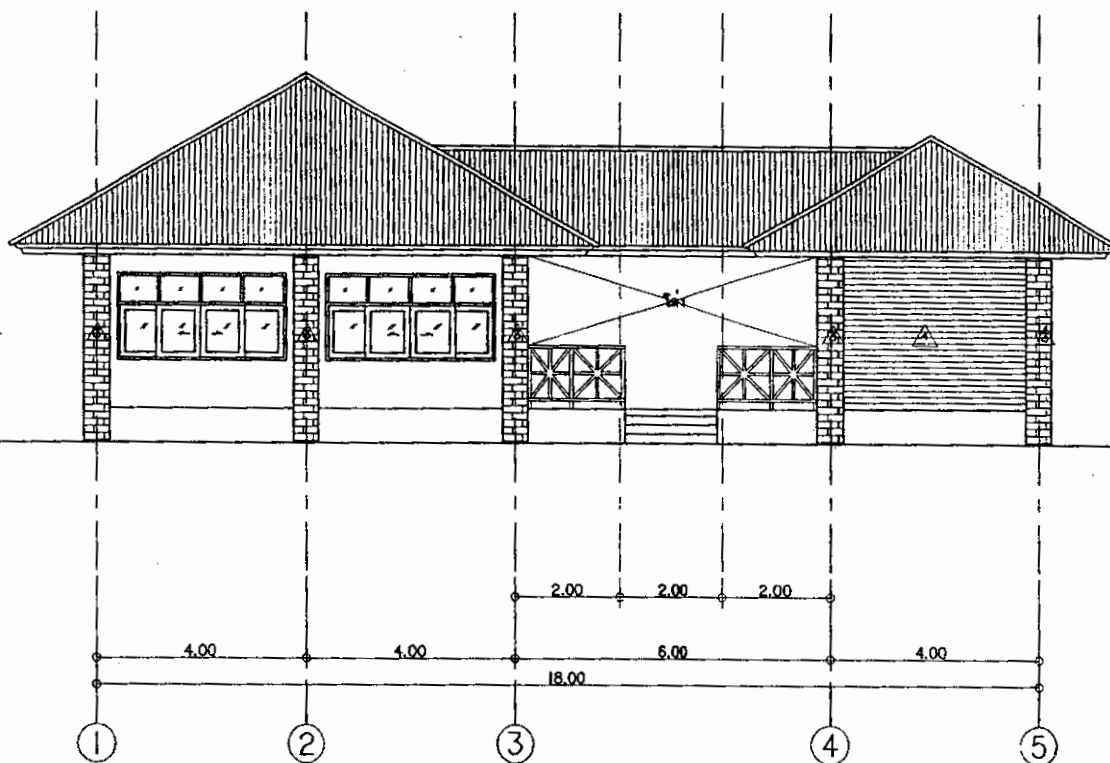
21 ส.ค. 2550

แผ่นที่

รวม

A-06

27



แสดงรูปด้าน 1
มาตราส่วน 1:100

โครงการ
แบบมาตรฐาน
ประเภท
อาคารศูนย์พัฒนาเด็กเล็ก
ขนาดไม่เกิน 50 คน
แบบที่ ศท.ศท.1
กรมส่งเสริมการปกครองท้องถิ่น
กระทรวงมหาดไทย

ชื่อโครงการ
กรมส่งเสริมการปกครองท้องถิ่น
กระทรวงมหาดไทย

เขียนแบบ

นายวิชากร วัฒนศักดิ์

นายภาณุกร วีระประจักษ์

สถาปนิก

นางสาวประภากร นนทชนนท์

นายณัฐนันท์ ปภัสชา

วิศวกร

นายประวีร์ พันธุสุนนท์

นายโกกร แสงอ่วม

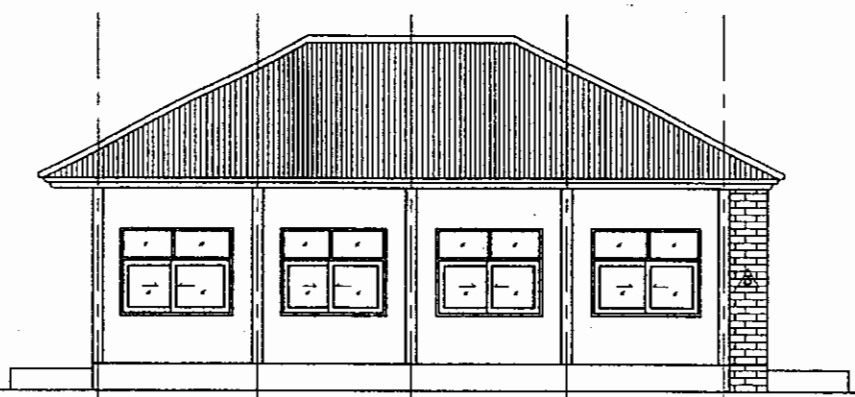
ผู้อำนวยการส่งเสริมการพัฒนาระบบและพัฒนามาตรฐานโรงเรียน

ผู้อำนวยการฝ่ายประสานและพัฒนาระบบโรงเรียนท้องถิ่น

อธิบดีกรมส่งเสริมการปกครองท้องถิ่น

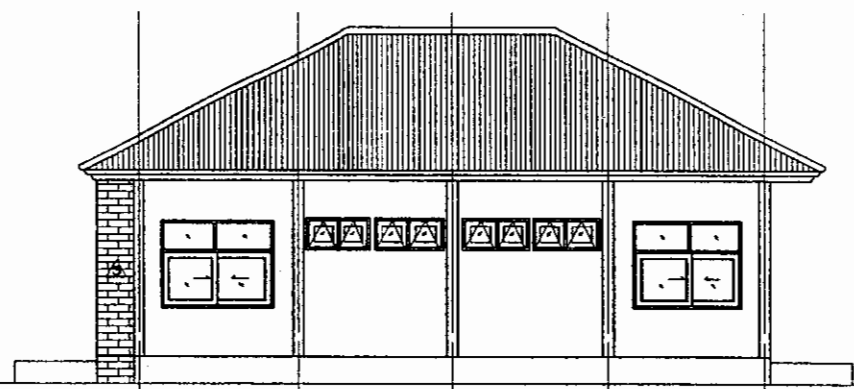
พ. / เดือน / ปี
21 ส.ค. 2550

แผ่นที่	รวม
A-07	27



A B C D E

แสดงรูปด้าน 2
มาตราส่วน 1:100



E D C B A

แสดงรูปด้าน 4
มาตราส่วน 1:100

โครงการ
แบบมาตรฐาน
ประเภท
อาคารศูนย์พัฒนาเด็กเล็ก
ขนาดไม่เกิน 50 คน
แบบที่ ศก.ศท.1
กรมส่งเสริมการปกครองท้องถิ่น
กระทรวงมหาดไทย

เจ้าของโครงการ
กรมส่งเสริมการปกครองท้องถิ่น
กระทรวงมหาดไทย

เขียนแบบ

นายวิชากร ฤกษ์ดี

นายภาณุ วัชรประจักษ์

สถาปนิก

นางสาวประภัสสร นนทจันทร์

นายอนุรัตน์ ปิติธาดา

วิศวกร

นายประวี พันธุ์เงิน

นายไกร แก้วขวน

ผู้อำนวยการส่งเสริมการศึกษาของ
ระบบและศูนย์พัฒนาเด็กเล็ก

ผู้อำนวยการศูนย์พัฒนาเด็กเล็ก

อธิบดีกรมส่งเสริมการปกครองท้องถิ่น

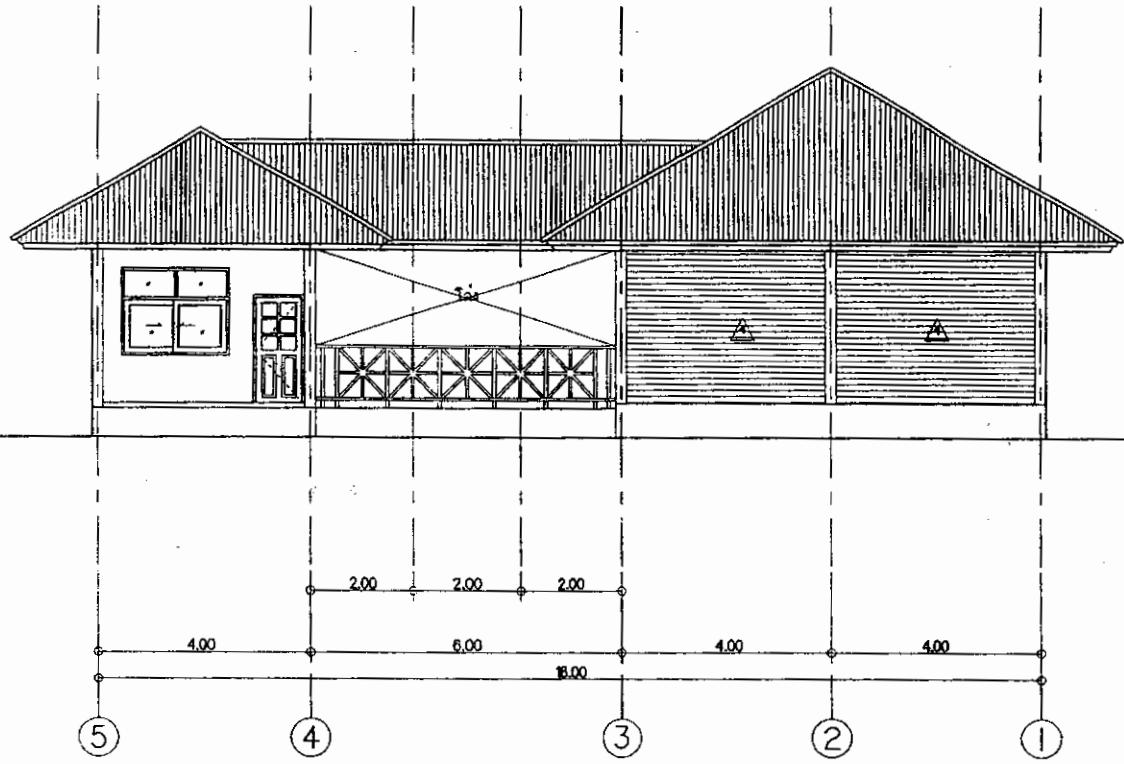
อนุมัติ

วันที่ / เดือน / ปี

21 ส.พ. 2550

แผ่นที่ 12

A-08 27



แสดงรูปด้าน 3
มาตราส่วน 1 : 100

โครงการ
แบบมาตรฐาน
ประเภท
อาคารศูนย์พัฒนาเด็กเล็ก
ขนาดไม่เกิน 50 คน
แบบที่ สด.ศพด.1
กรมส่งเสริมการปกครองท้องถิ่น
กระทรวงมหาดไทย

เจ้าของโครงการ
กรมส่งเสริมการปกครองท้องถิ่น
กระทรวงมหาดไทย

เขียนแบบ
นายวิชากร วิชากร

นายวิชากร วิชากร
สถาปนิก

สอนปฎิบัติ
นางสาวประภากร นมทชัย

นายอนุชิต ปาติธชา
วิศวกร

นายประวิทย์ พนมพันธ์

นายไพฑูริย์ แก้วงาม

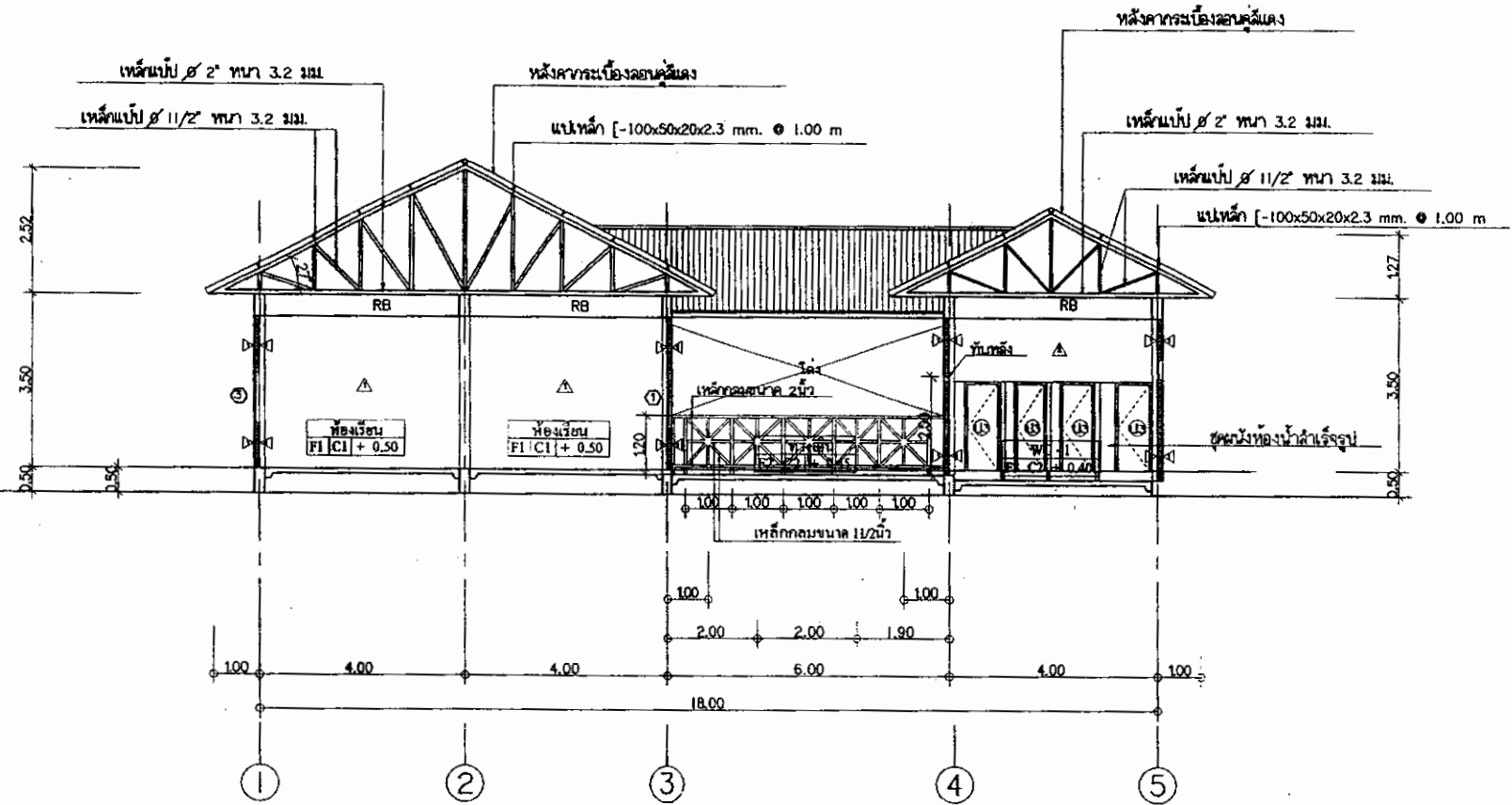
ผู้อำนวยการส่งเสริมการศึกษา
ระบบมาตรฐานศูนย์พัฒนาเด็กเล็ก

ผู้อำนวยการศูนย์พัฒนาเด็กเล็ก
พื้นที่

อธิบดีกรมส่งเสริมการปกครอง
ท้องถิ่น

หน้า / เดือน / ปี
21 ส.ค. 255

แผ่นที่ 1
A-09 2



แสดงรูปตัด A-A
มาตราส่วน 1:100

โครงการ แบบมาตรฐาน ประเภท อาคารศูนย์พัฒนาเด็กเล็ก ขนาดไม่เกิน 50 คน แบบที่ สอ.สพด.1 กรมส่งเสริมสุขภาพโครงการท้องถิ่น กระทรวงมหาดไทย	
เจ้าของโครงการ กรมส่งเสริมสุขภาพโครงการท้องถิ่น กระทรวงมหาดไทย	
เขียนแบบ นายวิชากร มณีธรรม / สกสทศ	
นายภากร วีระประจักษ์ / สกสทศ	
สถาปนิก	
นางสาวประวดีพร บุนทนต์พร	
นายณัฐวัฒน์ นิลอริยา	
วิศวกร	
นายประวี พันอุบล	
นายไกร มณีธรรม	
ผู้อำนวยการศูนย์พัฒนการศึกษาแผนก ระบบและพื้นที่ศูนย์รวมเยาวชน	
ผู้อำนวยการศูนย์ประสานและ พัฒนาอาชีพ ศูนย์ท้องถิ่น	
อธิบดีกรมส่งเสริมสุขภาพโครงการท้องถิ่น	
อนนต์	
วัน / เดือน / ปี 21 ส.ค. 2550	
แผ่นที่ A-10	รวม 27



โครงการ
แบบมาตรฐาน
ประเภท
อาคารศูนย์พัฒนา
ขนาดไม่เกิน 50
แบบที่ สก.สท.
กรมส่งเสริมการปล
กระทรวงมหาด

เจ้าของโครงการ
กรมส่งเสริมการปล
กระทรวงมหาด

เขียนแบบ

นายวิชากร น...

นายอภิสิทธิ์ น...

สถาปนิก

นางสาวประภา...

นายอนุชิต น...

วิศวกร

นายประวิ พ...

นาย ทร แ...

ผู้ควบคุมงาน
ระดับและพื้นที่

ผู้ควบคุมงาน
พื้นที่

อธิบดีกรมส่งเสริมการปล

วัน / เดือน

21 S.

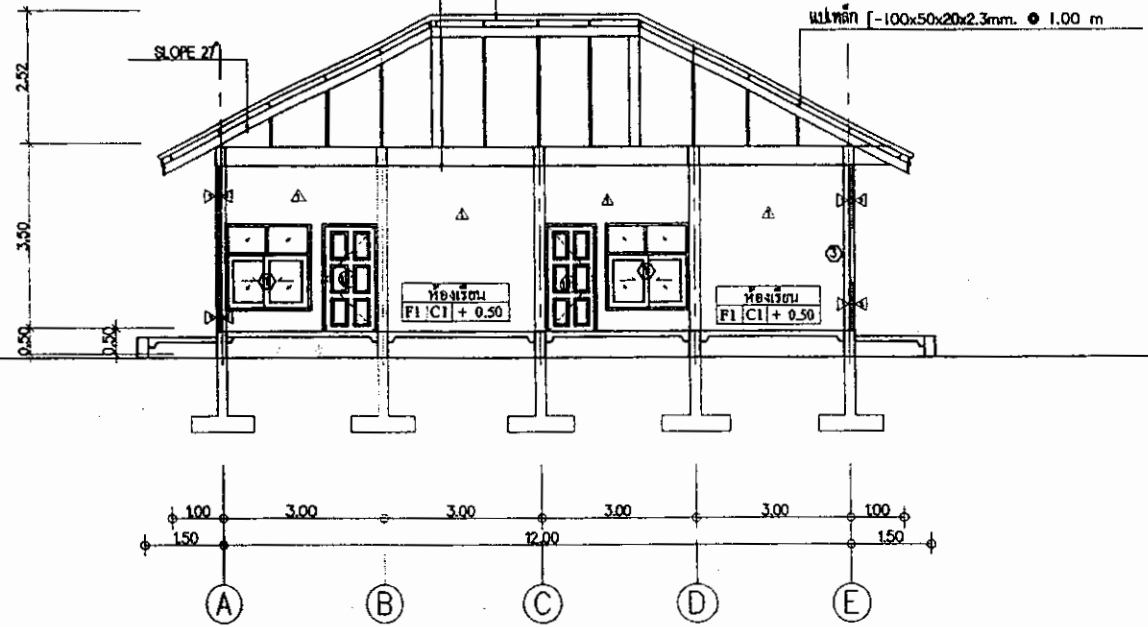
แผ่นที่

A-11

ฝ้าเพดานยิปซัมบอร์ดหนา 9 มม. โครงสร้างเหล็กชุบสังกะสี ฉาบเรียบทาสี

หลังคาฉนวนกันเสียงใยหิน พร้อมฉนวนสะท้อนความร้อนของซีพีเอ็มโมเน็ย

แม่เหล็ก [-100x50x20x2.3mm. ● 1.00 m



แสดงรูปตัด B-B
มาตรฐาน 1 : 100



โครงการ
แบบมาตรฐาน
ประเภท
อาคารศูนย์พัฒนาเด็ก
ขนาดไม่เกิน 50 คน
แบบที่ สก.สพ.ร
กรมส่งเสริมการปกครองท้องถิ่น
กระทรวงมหาดไทย

เจ้าของโครงการ
กรมส่งเสริมการปกครองท้องถิ่น
กระทรวงมหาดไทย

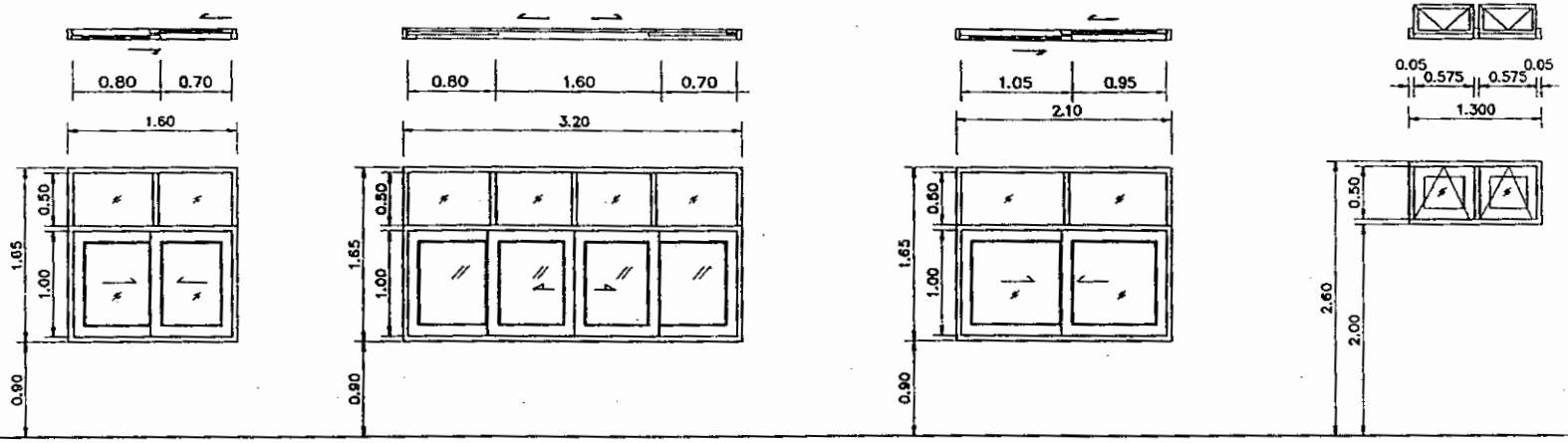
เขียนแบบ
นายวีรชัช ภูมิศักดิ์
นายภาณุ วีระประทุม

สถาปนิก
นางสาวประภาพร นกชนนทร์
นายชอุ่มนที ปัตติลา

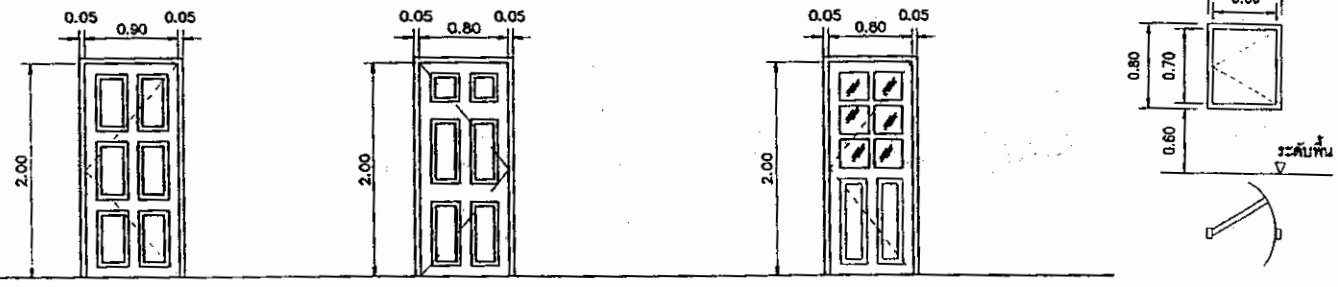
วิศวกร
นายประวีร์ พันชนนท์

นายเกรียงศักดิ์ คุ้มชู
ผู้อำนวยการส่งเสริมและพัฒนาอภ
ระบบและพื้นที่ศูนย์พัฒนาเด็ก
ผู้ควบคุมงานก่อสร้างและ
พัฒนาอาคารศูนย์พัฒนาเด็ก
ท้องถิ่น

ฉบับที่ กรมส่งเสริมการปกครองท้องถิ่น
ฉบับที่ ๑๖๖๓
วัน / เดือน / ปี
21 ส.ค. 2550
แผ่นที่ 1 จาก 1
A-12 27

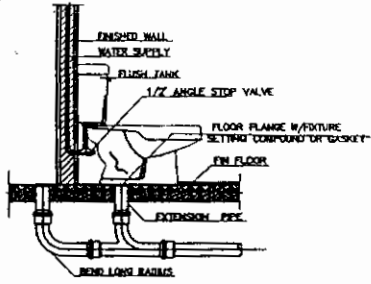


①	②	③	④
หน้าค้ำบานเลื่อนสวนทาง	หน้าค้ำบานเลื่อนสวนทาง	หน้าค้ำบานเลื่อนสวนทาง	หน้าค้ำบานกระทุ้ง
วงกบอลูมิเนียมสีชา	วงกบอลูมิเนียมสีชา	วงกบอลูมิเนียมสีชา	วงกบไม้เนื้อแข็ง 2" x 4"
กรอบบานอลูมิเนียมสีชา	กรอบบานอลูมิเนียมสีชา	กรอบบานอลูมิเนียมสีชา	กระเบื้องฝ้า หน้า 4 มม.
กระจกสีชาดำ หน้า 6 มม.	กระจกสีชาดำ หน้า 6 มม.	กระจกสีชาดำ หน้า 6 มม.	

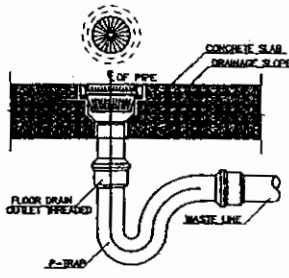


①	②	③	④
ประตูบานเปิดเดี่ยว	ประตูบานเปิดเดี่ยว	ประตูบานเปิดเดี่ยว	ประตู 1/4 เป็นประตูชุดห้องปัสสาวะรูป
วงกบ ไม้เนื้อแข็ง 2" x 4"	วงกบ ไม้เนื้อแข็ง 2" x 4"	วงกบ ไม้เนื้อแข็ง 2" x 4"	การติดตั้งตามกรรมวิธีของผู้ผลิต
กรอบบาน สลัดัก 80x200 SDF	กรอบบาน สลัดัก 80x200 SDF	กรอบบาน สลัดัก 80x200 SDF	

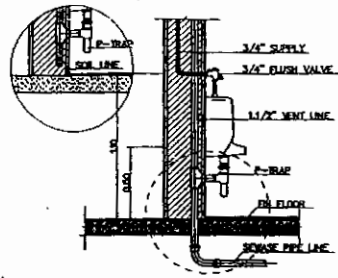
มาตรฐานการติดตั้งสุขภัณฑ์



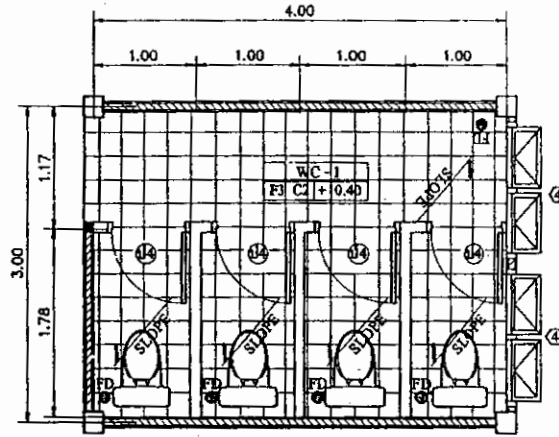
WATER CLOSET (FLUSH VALVE)



FLOOR DRAIN



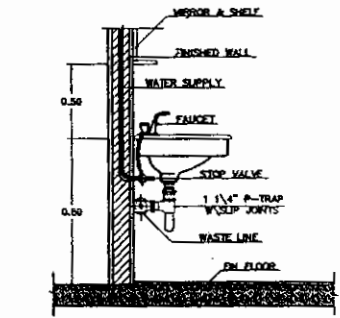
URINAL



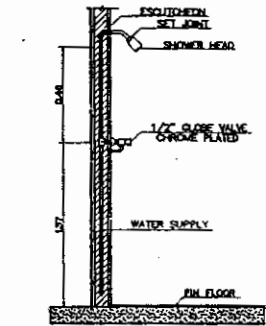
แบบขยายห้องน้ำ WC1

มาตราส่วน 1:50

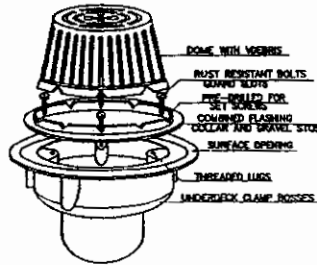
- ในห้องน้ำควรมีแผ่นยางกันลื่น
- ประตูบานคัทเข้า-ออก สูงจากพื้นประมาณ 0.60 ม.
- ผนังห้องควรมีความสูงประมาณ 1.00-1.20 ม.
- โถส้วมนั่งราบควรเป็นขนาดสี่เหลี่ยมคี่
- ฝักบัวในห้องอาบน้ำควรมีแบบปรับระดับได้ หรือเป็นฝักบัวสายอ่อน



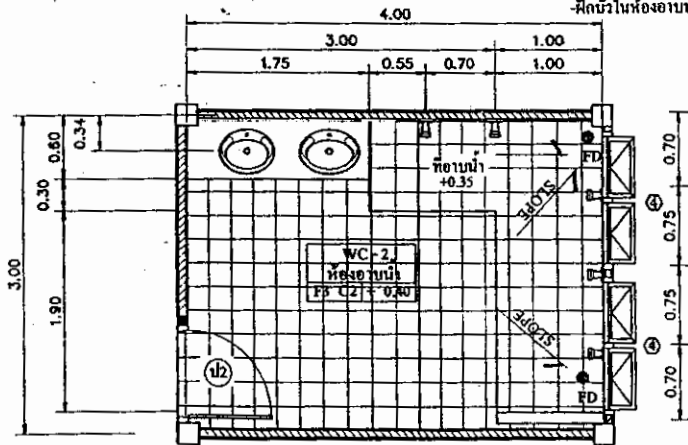
LAVATORY



SHOWER CONCEALED TYPE



ROOF DRAIN



แบบขยายห้องน้ำ WC2

มาตราส่วน 1:50

รายการสุขภัณฑ์

สัญลักษณ์	สุขภัณฑ์	ยี่ห้อ/รุ่น	การติดตั้ง/ความสูง
LAV	อ่างล้างหน้า		+0.80
CD	ก๊อกอ่างล้างหน้า		+0.90
WC1	โถส้วมชนิดนั่งยอง และอุปกรรณครบชุด		+0.80
WC	โถส้วมหรืออ่างล้างหน้า และอุปกรรณครบชุด		+0.80
CS	หัวฉีดหรือฝักบัว และที่แขวนครบชุด		+0.80
PH	ฝักบัวอาบน้ำ		+0.80
M	กระจกเงารูปสี่เหลี่ยมผืนผ้า		-
FD	ท่อน้ำทิ้งจากสุขภัณฑ์ทุกชนิด		-
SL	พื้นยางรอง		+1.00
TH	ราวแขวนผ้า		+1.50
SH	ที่วางสิ่ง		+1.00
SW	ก๊อกผสมวอร์มน้ำ หัวฉีดน หรือฝักบัว ครบชุด		+1.80
LU	อ่างอาบน้ำ		+0.55
FAU	ก๊อกน้ำ		+0.45



โครงการ
แบบมาตรฐาน
ประเภท
อาคารศูนย์พัฒนาเด็ก
ขนาดไม่เกิน 50 คน
แบบที่ สก.สทศ.1
กรมส่งเสริมการปกครองท้องถิ่น
กระทรวงมหาดไทย

เจ้าของโครงการ
กรมส่งเสริมการปกครองท้องถิ่น
กระทรวงมหาดไทย

เขียนแบบ
นาย วรวิทย์ สมศักดิ์
นาย อัคร วิริยะประจักษ์
สถาปนิก

นางสาวประภากร นนทพงษ์
นายอนุชา นที ปรีดิยา
วิศวกร
นายประวี พนบุญนง
นาย โกร บงอ่วม

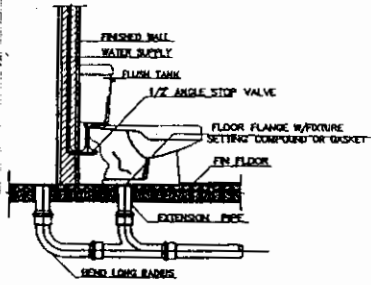
ผู้อำนวยการส่งเสริมการศึกษานอกระบบและศึกษาตามอัธยาศัย
ผู้อำนวยการศึกษานอกระบบและศึกษาตามอัธยาศัย

อธิบดีกรมส่งเสริมการปกครองท้องถิ่น
อธิบดี

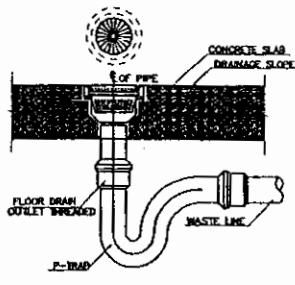
รับ / เดือน / ปี
21 S.A. 2550

แผ่นที่ 13 จาก 13

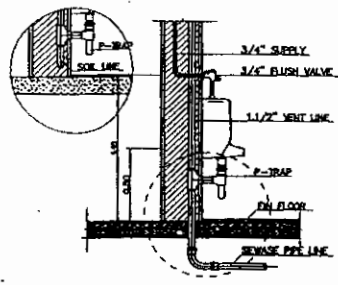
มาตรฐานการติดตั้งสุขภัณฑ์



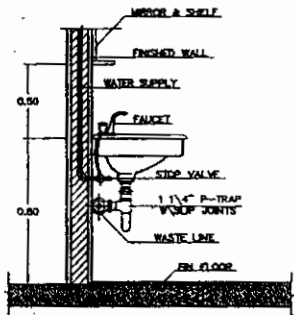
WATER CLOSET (FLUSH VALVE)



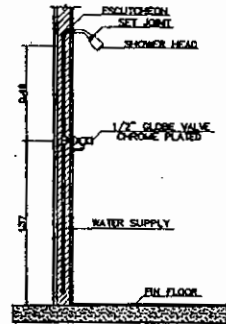
FLOOR DRAIN



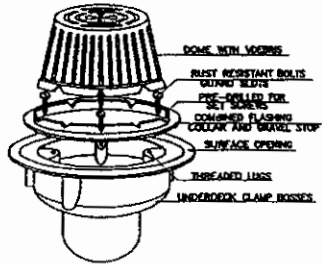
URINAL



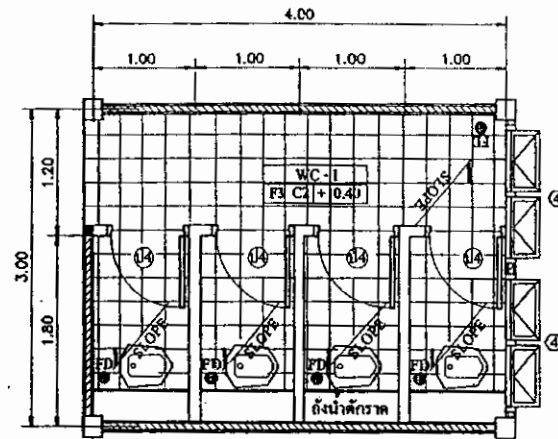
LAVATORY



SHOWER CONCEALED TYPE



ROOF DRAIN



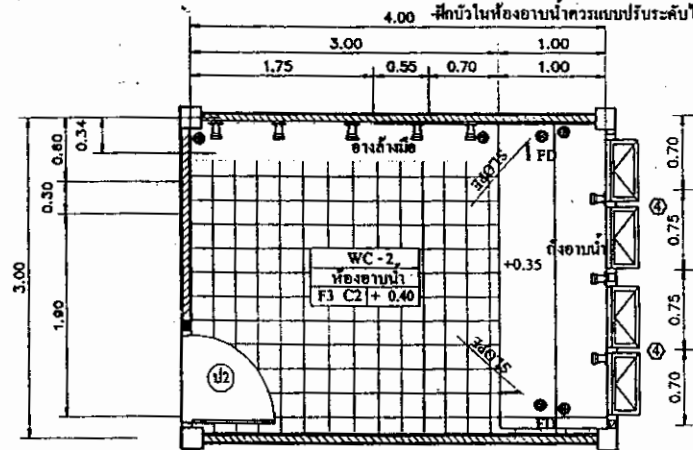
แบบขยายห้องน้ำ WC1

มาตราส่วน 1:50

- ในห้องน้ำควรมีแผ่นยางกันลื่น
- ประตูบานผลักเข้า-ออก สูงจากพื้นประมาณ 0.60 ม.
- ผนังห้องสี่มุมควรมีความสูงประมาณ 1.00-1.20 ม.
- โถส่วนนั่งราบควรเป็นชนิดสี่เหลี่ยมคี่
- ฝักบัวในห้องอาบน้ำควรมีแบบปรับระดับได้ หรือเป็นฝักบัวสายอ่อน

รายการสุขภัณฑ์

สัญลักษณ์	สุขภัณฑ์	ยี่ห้อ/รุ่น	การติดตั้ง/ความสูง
LAV	อ่างล้างหน้า		+0.80
OD	ท่อถ่ายล้างหน้า		+2.80
WC1	โถสี่เหลี่ยมตั้งยอง และอุปกรณ์ครบชุด		+0.80
WC	โถสี่เหลี่ยมพร้อมอ่างรองน้ำ และอุปกรณ์ครบชุด		+0.80
CS	หัวฉีดหรือท่อน้ำ และที่แขวนครบชุด		+0.80
PH	ฝักบัวอาบน้ำ		+0.60
M	กระเบื้องปูพื้นสี่เหลี่ยม		-
FD	ท่อระบายน้ำจากพื้นห้องน้ำ		-
SH	ชิงวางของ		+1.00
TH	ราวแขวนผ้า		+1.50
SH	ที่วางสิ่ง		+1.00
SW	ก๊อกน้ำวออาบหน้า หัวฉีดน้ำ หรือฝักบัว ครบชุด		+1.80
LU	อ่างอาบน้ำ		+0.55
FAU	ท่อส่งน้ำ		+0.45



แบบขยายห้องน้ำ WC2

มาตราส่วน 1:50



โครงการ
แบบมาตรฐาน
ประเภท
อาคารศูนย์พัฒนาเด็กเล็ก
ขนาดไม่เกิน 50 คน
แบบที่ สท.สท.1
กรมส่งเสริมการปกครองท้องถิ่น
กระทรวงมหาดไทย

เจ้าของโครงการ
กรมส่งเสริมการปกครองท้องถิ่น
กระทรวงมหาดไทย

ผู้เขียนแบบ

นายวิชาญ ชาติศักดิ์

นายจักร วิระประสิทธิ์

สถาปนิก

นายสาธิต ประสงค์ ภาณุพันธ์

นายจรูญ ปาโคจร

วิศวกร

นายประวี พันจินดา

นายกร มุ่งงาม

ผู้ควบคุมการส่งเสริมการศึกษานอกระบบและพิเศษวิทยาลัยครูมหาสารคาม

ผู้อำนวยการศูนย์พัฒนาเด็กเล็ก
นายจักร วิระประสิทธิ์

อธิบดีกรมส่งเสริมการปกครองท้องถิ่น

วัน / เดือน / ปี
21 ส.ค. 2550

แผ่นที่ 770

A-14 27



1.	สถานที่ บ. ศูนย์พัฒนาเด็กเล็กบ้านหนองบัวลำภู อ.บึงสามพัน จ.บึงกาฬ (พื้นที่ 25 ไร่)																																								
2.	พื้นที่ก่อสร้าง 21. สถานที่ก่อสร้าง : บ้านหนองบัวลำภู อ.บึงสามพัน จ.บึงกาฬ <table border="1" style="margin-left: 20px;"> <thead> <tr> <th>รูปพื้นที่</th> <th>R04</th> <th>R05</th> <th>D012</th> <th>D016</th> <th>D020</th> <th>D025</th> <th>D030</th> </tr> </thead> <tbody> <tr> <td>รัศมีรอบวง (R.M)</td> <td>6</td> <td>9</td> <td>12</td> <td>16</td> <td>20</td> <td>25</td> <td>30</td> </tr> <tr> <td>พื้นที่ , ตร.ม.</td> <td>0.222</td> <td>0.406</td> <td>0.888</td> <td>1.576</td> <td>2.488</td> <td>3.853</td> <td>4.830</td> </tr> <tr> <td>มาตรฐาน</td> <td colspan="3">SD-2527</td> <td colspan="4">24-2536</td> </tr> <tr> <td>ชนิด</td> <td colspan="3">SR-24</td> <td colspan="4">SD-40</td> </tr> </tbody> </table> 22. ลักษณะโครงการก่อสร้าง 23. วิธีการก่อสร้าง - ขุดหลุมฝังท่อ - 40 ซม. ลึกถึงฐานเสาเข็ม (พื้นดินถม) 24. วัสดุที่ใช้ - ท่อพอลิเอทิลีน - ทราย - 40 ซม. ลึกถึงฐานเสาเข็ม - ทรายถมพื้นดิน - ทรายถมหน้าดิน - ทรายถมหน้าดิน 1 ใน 3 หุ้ ลึกถึงหน้าดิน	รูปพื้นที่	R04	R05	D012	D016	D020	D025	D030	รัศมีรอบวง (R.M)	6	9	12	16	20	25	30	พื้นที่ , ตร.ม.	0.222	0.406	0.888	1.576	2.488	3.853	4.830	มาตรฐาน	SD-2527			24-2536				ชนิด	SR-24			SD-40			
รูปพื้นที่	R04	R05	D012	D016	D020	D025	D030																																		
รัศมีรอบวง (R.M)	6	9	12	16	20	25	30																																		
พื้นที่ , ตร.ม.	0.222	0.406	0.888	1.576	2.488	3.853	4.830																																		
มาตรฐาน	SD-2527			24-2536																																					
ชนิด	SR-24			SD-40																																					

3.	พื้นที่ก่อสร้าง - เนื้อที่ : 25 ไร่ 1 งาน 10 ตารางวา (76,227 - 2537) - เนื้อที่ : 25 ไร่ 1 งาน 10 ตารางวา (76,228 - 2537)
----	--

4.	บริษัทผู้รับเหมา - บริษัท : ซีดี วิศวกรรม - ที่อยู่ : ซีดี วิศวกรรม - โทรศัพท์ : ซีดี วิศวกรรม
----	--

5. **รายละเอียดของงานที่ผู้รับเหมา**
 - รายละเอียดการก่อสร้างตามแบบที่แนบมา
 - วัสดุที่ใช้ก่อสร้างตามแบบที่แนบมา
 - วัสดุที่ใช้ก่อสร้างตามแบบที่แนบมา

พื้นคอนกรีต
ตามแบบที่แนบมา (a)

คอนกรีต
ตามแบบที่แนบมา (b)

เสาเข็ม
ตามแบบที่แนบมา (c)

ถังขยะ
ตามแบบที่แนบมา (d)

ฐานราก คอนกรีต , เสาเข็ม
ตามแบบที่แนบมา (e)

6. **รายละเอียดของงานที่ผู้รับเหมา**
 - รายละเอียดการก่อสร้างตามแบบที่แนบมา

ลักษณะ	คอนกรีตในโครงสร้าง		
	คอนกรีต (รูปที่ 1)	คอนกรีต (รูปที่ 2)	คอนกรีต (รูปที่ 3)
รูปที่ 1	คอนกรีต คอนกรีต คอนกรีต	คอนกรีต คอนกรีต คอนกรีต	คอนกรีต คอนกรีต คอนกรีต

โครงการ
แบบมาตรฐาน
ประเภท
อาคารศูนย์พัฒนาเด็กเล็ก
ขนาดไม่เกิน 50 คน
แบบที่ สก.ศท.1
กรมส่งเสริมการปกครองท้องถิ่น
กระทรวงมหาดไทย

เจ้าพนักงาน
กรมส่งเสริมการปกครองท้องถิ่น
กระทรวงมหาดไทย

เขียนแบบ
นายวิชากร สุขศักดิ์
นายภาณุ วัชรประยูร
สถาปนิก
นางสาวประภากร นพทนต์
นายณัฐนันท์ ปาลิอชา
วิศวกร
นายประวี พันทุภัก

นายจักร แสนอาน

ผู้อำนวยการส่งเสริมการศึกษาและ
วัฒนธรรมจังหวัดบึงกาฬ

ผู้อำนวยการสำนักงาน
พัฒนาการศึกษาระดับ
ท้องถิ่น

อธิบดีกรมส่งเสริมการปกครองท้องถิ่น

วันที่ / เดือน / ปี
21 / 5 / 2550

แผ่นที่	รวม
S-01	27



โครงการ
แบบมาตรฐาน
ประเภท
อาคารศูนย์พัฒนาเด็ก
ขนาดไม่เกิน 50 คน
แบบที่ สค.สค.1
กรมส่งเสริมการปกครองท้องถิ่น
กระทรวงมหาดไทย

เขียนแบบ
นายวิชากร งามศักดิ์
นายภักดิ์ วีระประยูร

นางสาวประภากร นพทนต์
นายอนุชานันท์ ปากีฬา
วิศวกร
นายประวีร์ พันสุนทร

นายไกร แก้วงาม
ผู้อำนวยการส่งเสริมการศึกษานอกระบบและพิเศษ กรุงเทพมหานคร

ผู้อำนวยการศูนย์ประสานและพัฒนากิจการเด็กพิการ
อธิบดีกรมส่งเสริมการปกครองท้องถิ่น

รับ / เดือน / ปี
'21 S.A. 2550
แผ่นที่ 13M
S-02 27

7. **คานช่วงเปิด** รูปแสดงคานช่วงเปิด

คานช่วงเปิด รูปแสดงคานช่วงเปิด

คานเปิด รูปแสดงคานเปิด

รูปพรรณ	คานคอดินไม่โครงสร้าง	
จำนวน	กรณีมีคาน (รูปที่ 1)	กรณีไม่มีคาน (รูปที่ 2)
รูปที่	รูปที่ 1	รูปที่ 2

8. **แนวคานเปิด** รูปแสดงแนวคานเปิด

แนวคานเปิดคานคอดินไม่โครงสร้าง

แนวคานเปิดคานคอดินโครงสร้าง

แนวคานเปิดคานคอดินเหล็ก

AAC - วัสดุผนังเบาประเภท T - ทรายหยาบ, ฝ.

9. **เพดานคานเปิด**

รูปที่ 1

รูปที่ 2

รูปที่ 3

รูปที่ 4

รูปที่ 5

รูปที่ 6

10. **ผนังคานเปิดเหล็ก**

รูปแสดงผนังคานเปิดเหล็ก

รูปที่ 1

รูปที่ 2

รูปที่ 3

รูปที่ 4

รูปที่ 5

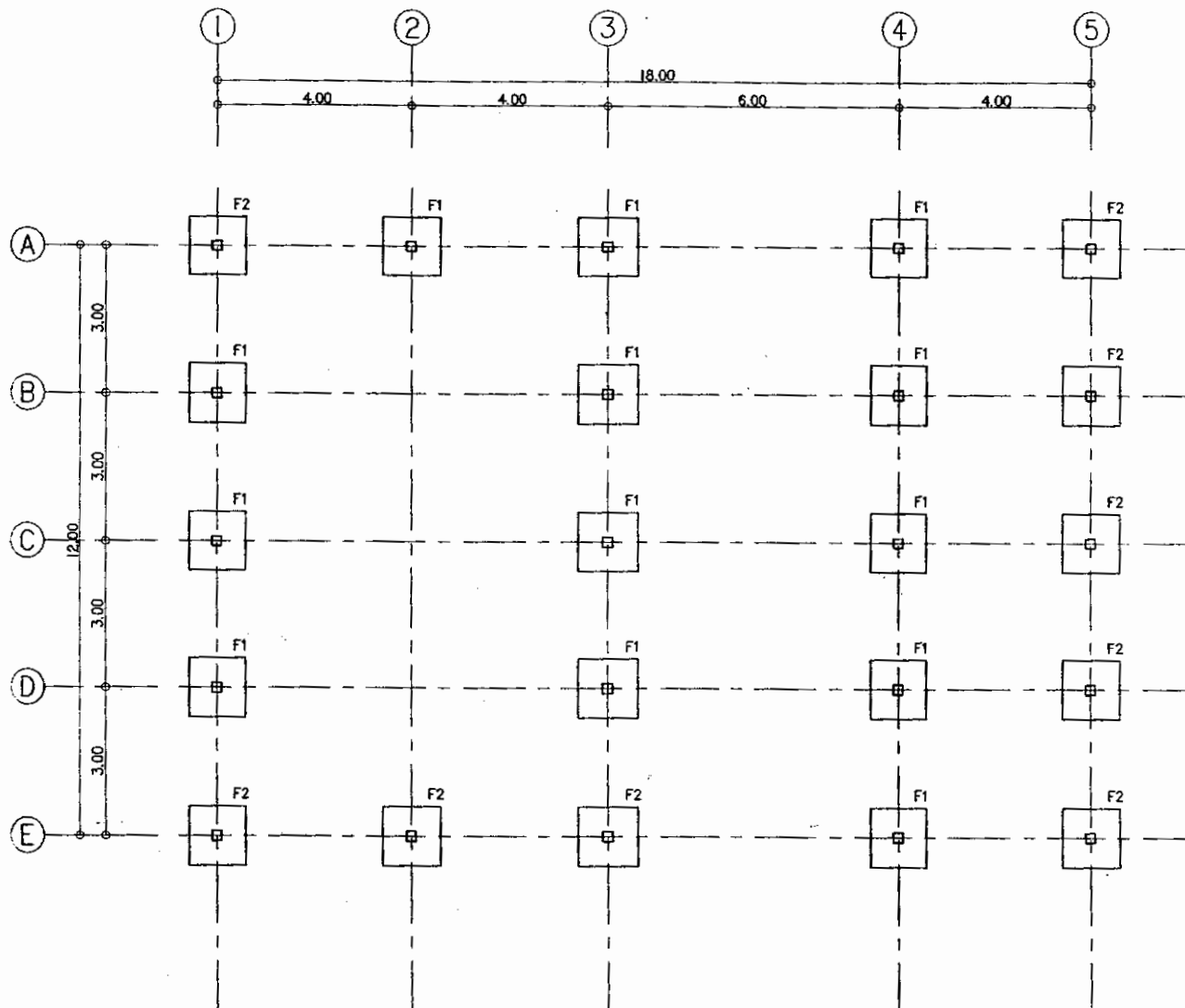
รูปที่ 6

11. **จุดต่อโครงสร้าง**

11.1 จุดต่อคานเปิดคานคอดินไม่โครงสร้าง

11.2 จุดต่อคานเปิดคานคอดินโครงสร้าง

11.3 จุดต่อคานเปิดคานคอดินเหล็ก



แปลนผังฐานราก

มาตราส่วน 1 : 100

โครงการ
แบบมาตรฐาน
ประเภท
อาคารศูนย์พัฒนาเด็ก
ขนาดไม่เกิน 50 คน
แบบที่ สอ.สทค.1
กรมส่งเสริมการปกครองท้องถิ่น
กระทรวงมหาดไทย

เจ้าของโครงการ
กรมส่งเสริมการปกครองท้องถิ่น
กระทรวงมหาดไทย

เขียนแบบ

นายวิชากร วัฒนศักดิ์

นายภาณุ วัชรประสิทธิ์

สถาปนิก

นางสาวประภากร นนทพันธ์

นายอนุวัฒน์ ปัทธธา

วิศวกร

นายประวี พันสุนันท์

นายไกร แก้วฮาน

ผู้อำนวยการส่งเสริมการศึกษาและ
ระบบและทัศนคติที่บูรณาการ

ผู้อำนวยการฝ่ายประสานและ
พัฒนาการศึกษาระดับท้องถิ่น

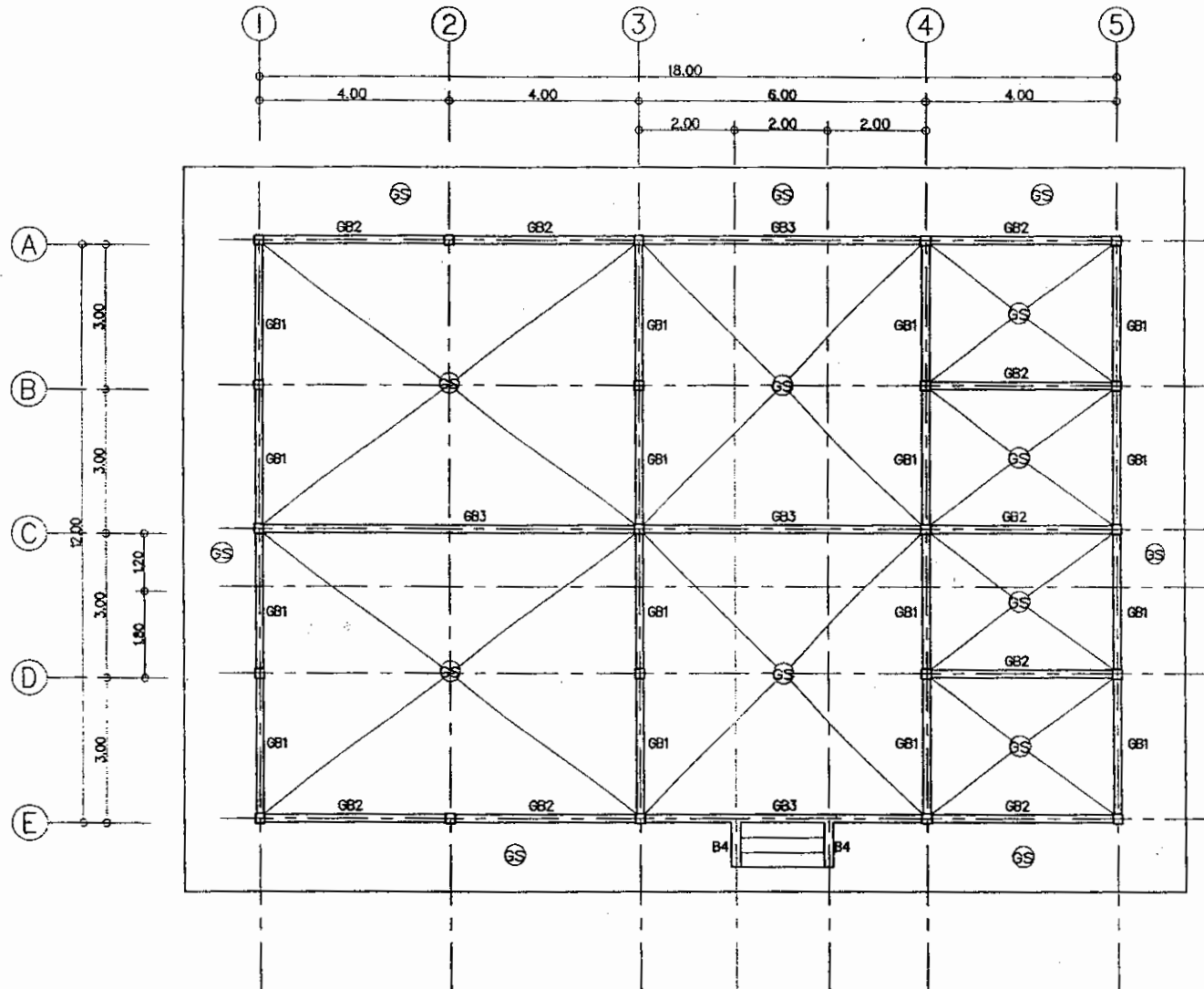
อธิบดีกรมส่งเสริมการปกครองท้องถิ่น

ชื่อ

วัน / เดือน / ปี
21 ส.ค. 2550

แผ่นที่ 170

S-03 27



แปลนโครงสร้าง

มาตราส่วน 1 : 100

โครงการ
แบบมาตรฐาน
ประเภท
อาคารศูนย์พัฒนาเด็กเล็ก
ขนาดไม่เกิน 50 คน
แบบที่ ตอ.สพด.1
กรมส่งเสริมการปกครองท้องถิ่น
กระทรวงมหาดไทย

เจ้าของโครงการ
กรมส่งเสริมการปกครองท้องถิ่น
กระทรวงมหาดไทย

เขียนแบบ

นายวิชากร วัฒนศักดิ์

นายทศกร วีระประจักษ์

สถาปนิก

นางสาวประภากร นนทพันธ์

นายธนนท์ ปาติธยา

วิศวกร

นายประวี พันธ์นันท

นายไกร แก้วอ่วม

ผู้อำนวยการส่งเสริมการศึกษานอก
โรงเรียนและพัฒนาระบบโรงเรียน

ผู้อำนวยการฝ่ายบริหารงานและ
พัฒนาระบบการศึกษาโรงเรียน

อธิบดีกรมส่งเสริมการปกครองท้องถิ่น

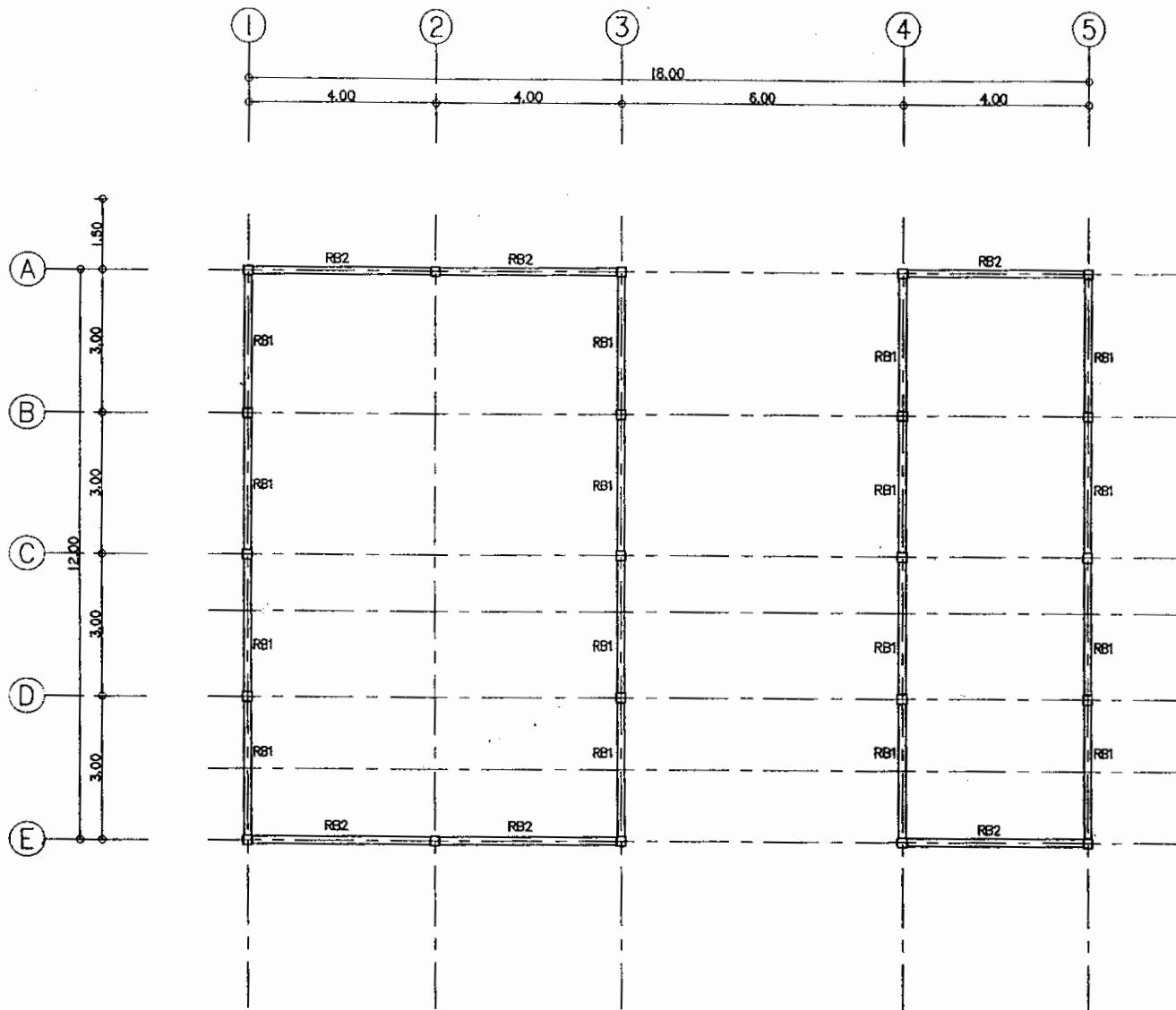
สถาปนิก

วัน / เดือน / ปี

21 S.F. 2550

แผ่นที่ 124

S-04 27



แปลนโครงสร้างหลังคา

มาตราส่วน 1: 100

โครงการ
แบบมาตรฐาน
ประเภท
อาคารศูนย์พัฒนาเด็กเล็ก
ขนาดไม่เกิน 50 คน
แบบที่ ศก.ศพด.1
กรมส่งเสริมการปกครองท้องถิ่น
กระทรวงมหาดไทย

ชื่อโครงการ
กรมส่งเสริมการปกครองท้องถิ่น
กระทรวงมหาดไทย

เขียนแบบ

นายวิชากร วัฒนศักดิ์

นายกัศกร วีระประจักษ์

สถาปนิก

นางสาวประภากร นนทพันธ์

นายอนุชา นที ปาทีธชา

วิศวกร

นายประวี พันธุ์นนท์

นายไกร แสงอรุณ

ผู้อำนวยการส่งเสริมภูมิสถาปัตย์
ระบบและพลังงาน อาคารกรมการชน

ผู้อำนวยการสำนักประสานและ
พัฒนาการศึกษาศึกษาท้องถิ่น

อธิบดีกรมส่งเสริมการปกครองท้องถิ่น

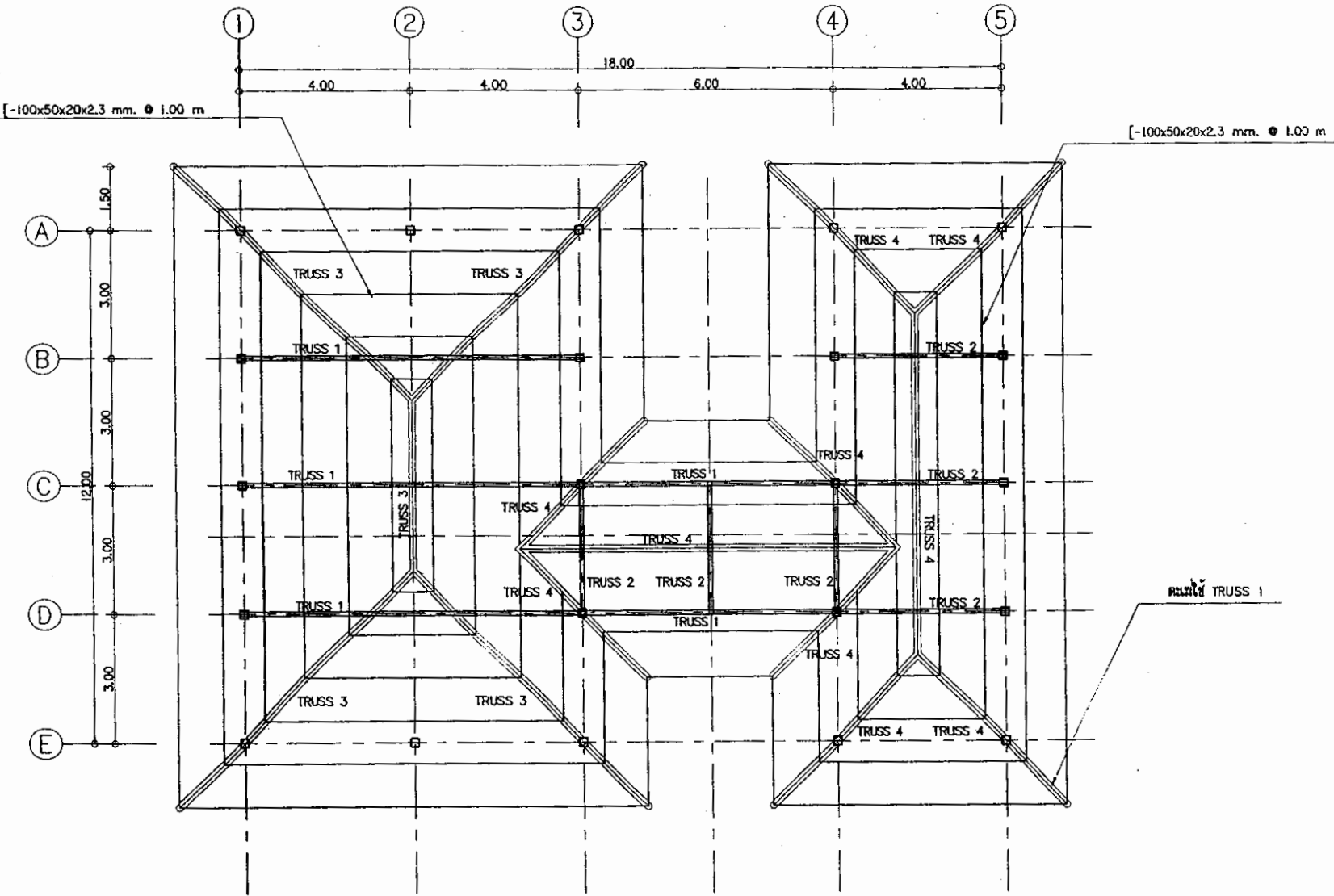
นาย..... อธิบดี

วัน / เดือน / ปี

21 ส.ค. 2550

แผ่นที่ 7/11

S-05 27



[-100x50x20x2.3 mm. ● 1.00 m

[-100x50x20x2.3 mm. ● 1.00 m

แปลนโครงสร้างหลังคา (TRUSS)

มาตราส่วน 1 : 100

โครงการ
แบบมาตรฐาน
ประเภท
อาคารศูนย์พัฒนาเด็กเล็ก
ขนาดไม่เกิน 50 คน
แบบที่ สก.สทค.1
กรมส่งเสริมการปกครองท้องถิ่น
กระทรวงมหาดไทย

เจ้าของโครงการ
กรมส่งเสริมการปกครองท้องถิ่น
กระทรวงมหาดไทย

เขียนโดย
นายวิชากรณ งามศักดิ์
นายอภิพร วีระประชาชัย

สถาปนิก
นางสาวประกายกร นนทบุรี
นายสมจินต์ ปาติธรา
วิศวกร
นายประวี พันสุนนท์

นายไกร แสงสว่าง
ผู้อำนวยการสำนักงาน
โครงการพัฒนาจังหวัดจันทบุรี

ผู้อำนวยการสำนักงานและ
พัฒนาจังหวัดจันทบุรี

อธิบดีกรมส่งเสริมการปกครองท้องถิ่น
อเขต

รับ / เดือน / ปี
21 ส.ค. 2550

แผ่นที่	รวม
S-06	27



โครงการ
แบบมาตรฐาน
ประเภท
อาคารศูนย์พัฒนาเด็กเล็ก
ขนาดไม่เกิน 50 คน
แบบที่ ๒๓.๒๓๓.๑
กรมส่งเสริมการปกครองท้องถิ่น
กระทรวงมหาดไทย

เจ้าของโครงการ
กรมส่งเสริมการปกครองท้องถิ่น
กระทรวงมหาดไทย

เขียนแบบ
นายวิชาญธรรม สมศักดิ์

นายอภิรักษ์ วีระประจักษ์

สถาปนิก

นางสาวประภากร นนทพันธ์

นายณัฐนันท์ ปาลีธธา

วิศวกร

นายประวีร์ พิบขุนนท์

นายเกรียง อึ้งอัมม

ผู้อำนวยการศูนย์บริการศึกษานอก
ระบบและหลักสูตรโรงเรียนสาธิต

ผู้อำนวยการศูนย์บริการศึกษานอก
ระบบและหลักสูตรโรงเรียนสาธิต

อธิบดีกรมส่งเสริมการปกครองท้องถิ่น

อนุมัติ

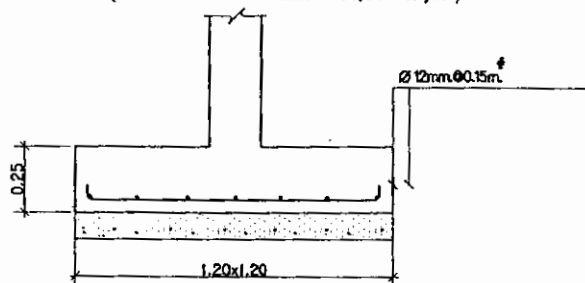
รับ / เดือน / ปี
21 ส.ค. 2550

หน้าที่	รวม
S-01	27

ขยายฐานราก

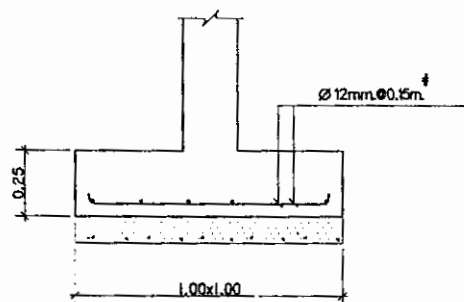
1. กรณีใช้ดินรับน้ำหนัก

(ดินต้องมีแรงต้านไม่น้อยกว่า 10,000 กก./ม²)



แบบขยายฐานราก F1

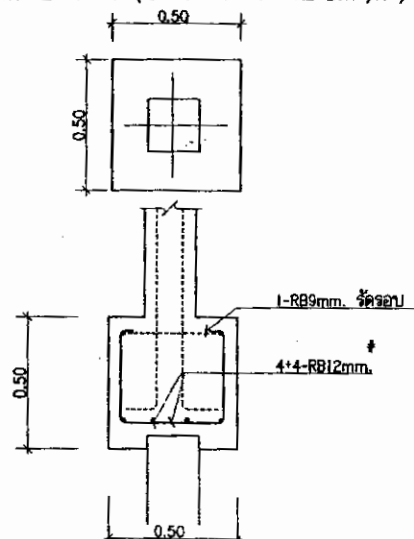
มาตราส่วน 1:20



แบบขยายฐานราก F2

มาตราส่วน 1:20

2. กรณีตอกเสาเข็ม (เริ่มรับน้ำหนักปลอดภัย 20 ตัน/ต้น)

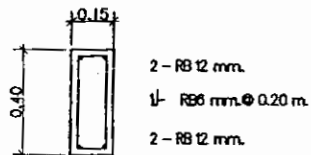


แบบขยายฐานราก F1=F2

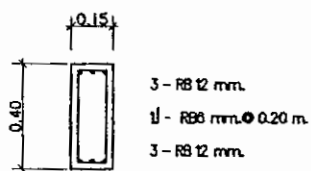
มาตราส่วน 1:20



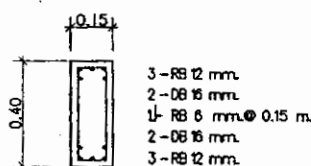
GS



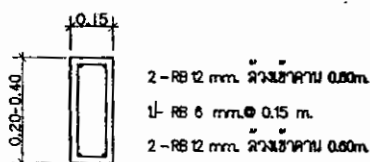
GB1



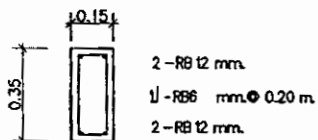
GB2



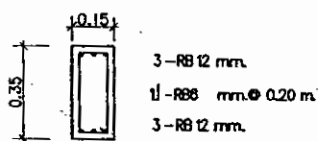
GB3



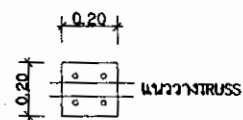
B4



RB1



RB2

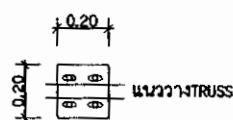


PLATEเหล็ก 0.20x0.20 ม.

ขนาด- ϕ 15x131x0.503L

แบบขยายหัวเสา(FIX)

มาตราส่วน 1:20

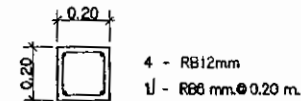


PLATEเหล็ก 0.20x0.20 ม.

ขนาด- ϕ 15x131x0.503L

แบบขยายหัวเสา(FREE)

มาตราส่วน 1:20



4 - RB12mm
1 - RB6 mm x 0.20 m.

แบบขยายเสา C1=C2 ยาวตลอด

มาตราส่วน 1:20



โครงการ
แบบมาตรฐาน
ประเภท
อาคารศูนย์พัฒนาเด็กเล็ก
ขนาดไม่เกิน 50 คน
แบบที่ สก.สพด.1
กรมส่งเสริมการปกครองท้องถิ่น
กระทรวงมหาดไทย

เจ้าของโครงการ
กรมส่งเสริมการปกครองท้องถิ่น
กระทรวงมหาดไทย

เขียนแบบ

นายวิชากร ฤกษ์ดี

นายจักร วีระประจักษ์

สถาปนิก

นางสาวประภากร นกพันทวี

นายณัฐนันท์ ปัสโยธา

วิศวกร

นายประวี พันธุภัก

นายไกร แสงขาม

ผู้อำนวยการส่งเสริมการศึกษานอกระบบและพิเศษ กรุงเทพมหานคร

ผู้อำนวยการสำนักประสานและพัฒนาระบบจัดการศึกษาพิเศษ

อธิบดีกรมส่งเสริมการปกครองท้องถิ่น

อนุมัติ

วันที่ เดือน / ปี

21 S.R. 2550

แผ่นที่

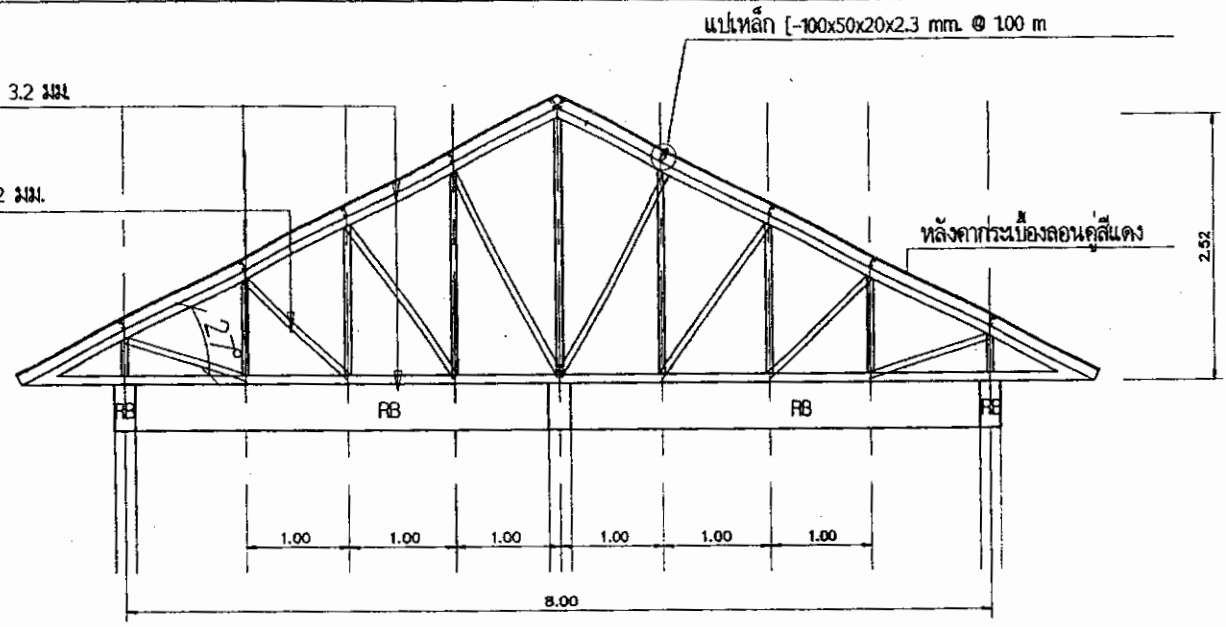
รวม

S-08

27

เหล็กแป้น $\varnothing 2'$ ทนฯ 3.2 มม.

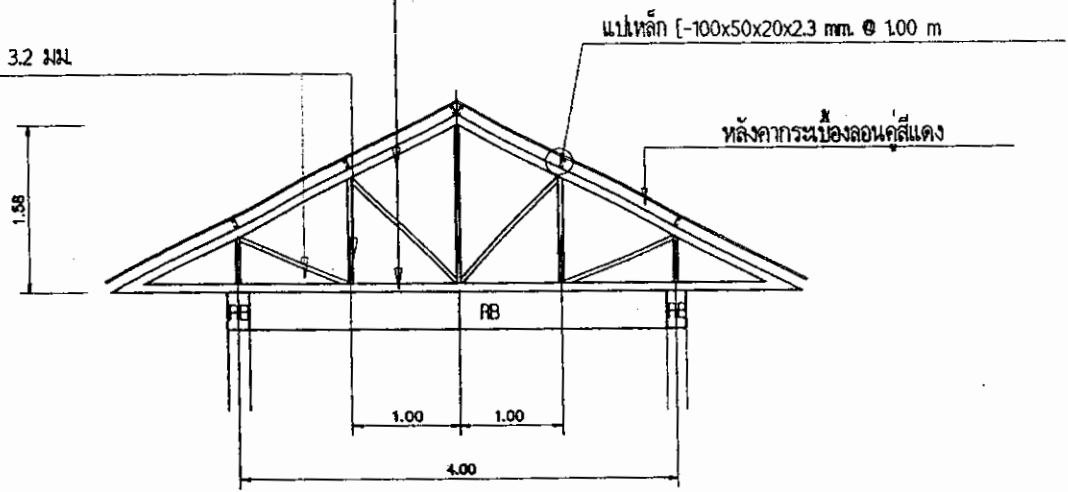
เหล็กแป้น $\varnothing 1\frac{1}{2}'$ ทนฯ 3.2 มม.



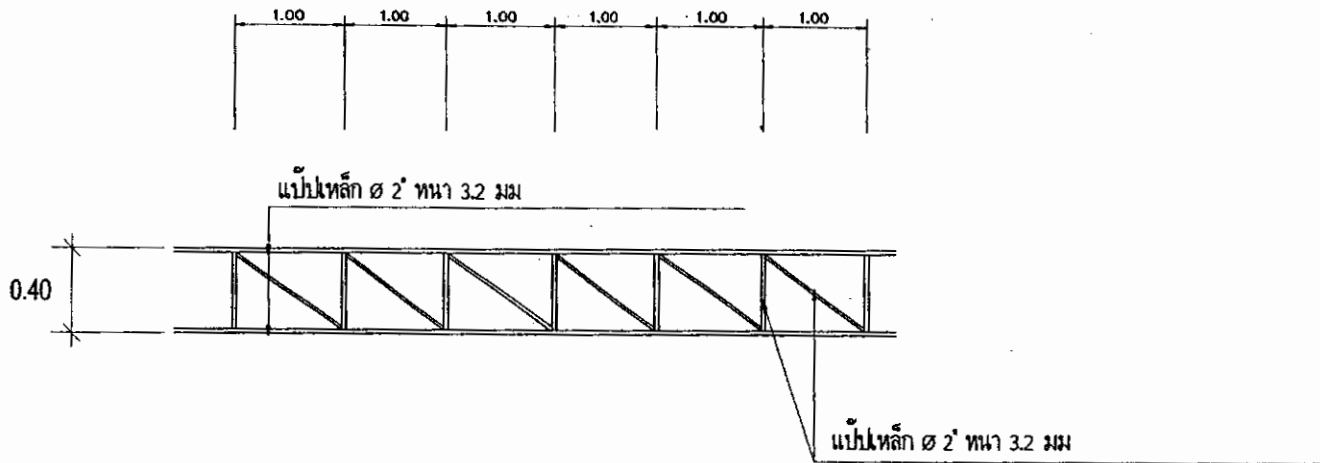
แบบขยาย TRUSS 1

เหล็กแป้น $\varnothing 2'$ ทนฯ 3.2 มม.

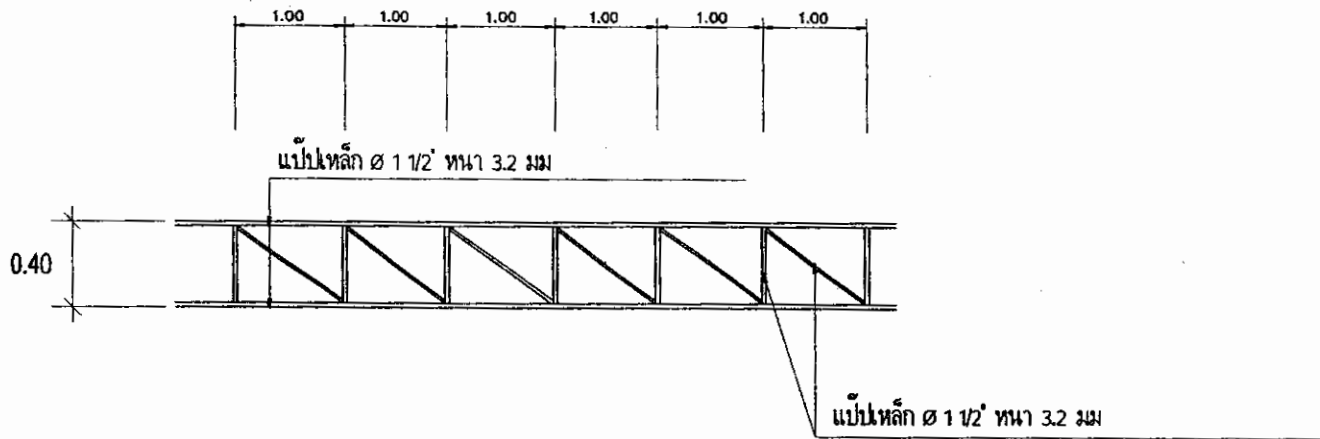
เหล็กแป้น $\varnothing 1\frac{1}{2}'$ ทนฯ 3.2 มม.



แบบขยาย TRUSS 2



แบบขยาย ตะเืองเส้น TRUSS 3



แบบขยาย ตะเืองเส้น TRUSS 4

โครงการ
แบบมาตรฐาน
ประเภท
อาคารศูนย์พัฒนาเด็กเล็ก
ขนาดไม่เกิน 50 คน
แบบที่ สอ.ศพล.1
กรมส่งเสริมการปกครองท้องถิ่น
กระทรวงมหาดไทย

เจ้าของโครงการ
กรมส่งเสริมการปกครองท้องถิ่น
กระทรวงมหาดไทย

เขียนแบบ
นายวิชากร วัฒนศักดิ์
นายภาณุ วีระประทุม

สถาปนิก
นางสาวประภากร นพทัญญ์

นายธนันท์ ปรัชญา

วิศวกร
นายประวี ทนสุนนท์

นายเกรก เก่งเยี่ยม

ผู้อำนวยการส่งเสริมการศึกษานอก
ระบบและพิเศษเพื่อโรงเรียน

ผู้อำนวยการสำนักงานและ
พัฒนาการศึกษาจังหวัด

อธิบดีกรมส่งเสริมการปกครองท้องถิ่น

อนุมัติ

วัน / เดือน / ปี
21 ส.ค. 2550

แผ่นที่	รวม
S-09	27



โครงการ
 แบบมาตรฐาน
 ประเภท
 อาคารศูนย์พัฒนาเด็กเล็ก
 ขนาดไม่เกิน 50 คน
 แบบที่ สค.สพด.1
 กรมส่งเสริมการปกครองท้องถิ่น
 กระทรวงมหาดไทย

เจ้าของโครงการ
 กรมส่งเสริมการปกครองท้องถิ่น
 กระทรวงมหาดไทย

เขียนแบบ
 นายวิชากรณิ นนทสิทธิ์
 นายวิฑูรย์ วีระประจักษ์
 สถาปนิก

นางสาวประภากร นนทสิทธิ์
 นายอนุพันธ์ ปาลิธธา
 วิศวกร
 นายประวี พันธุ์มนตรี

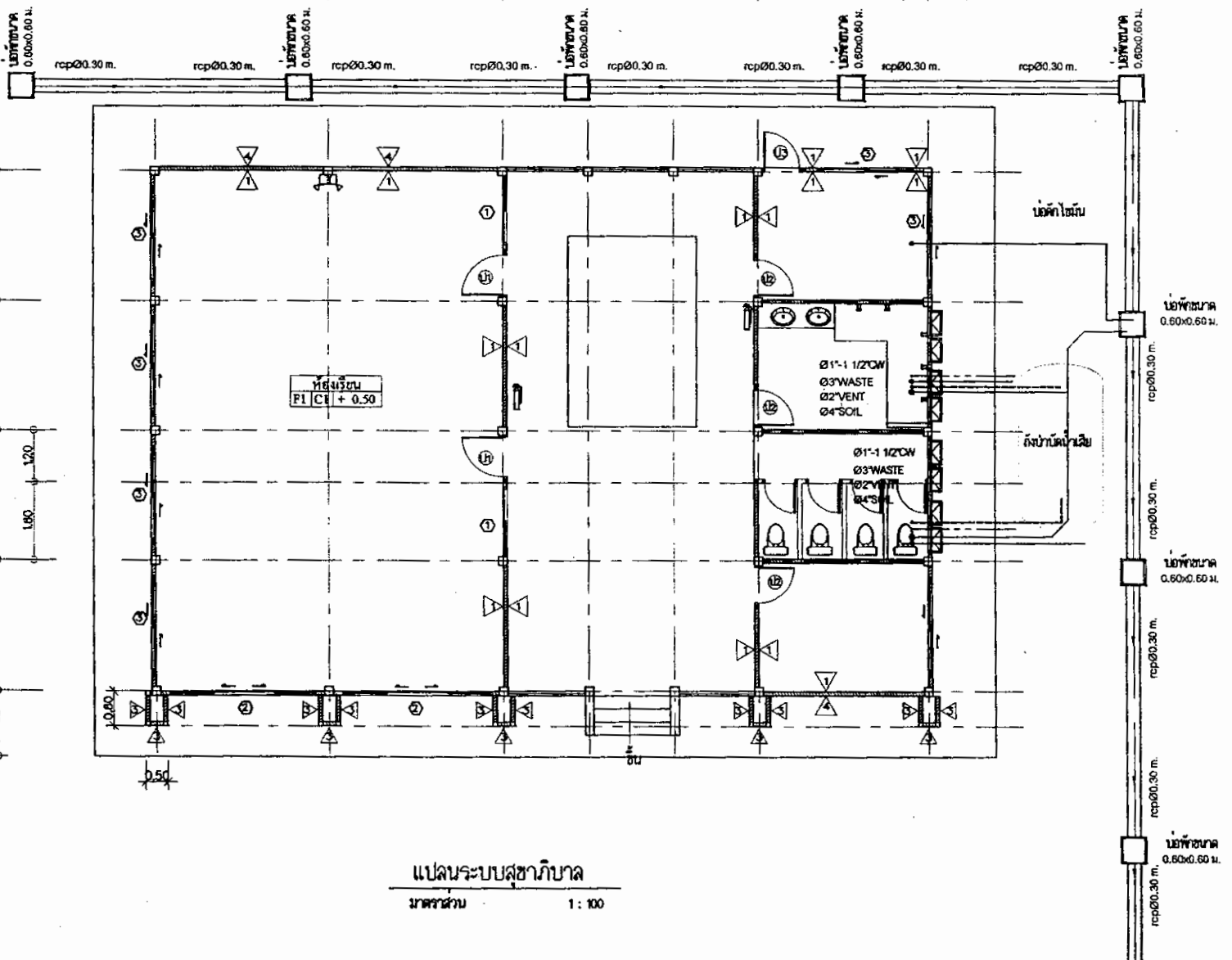
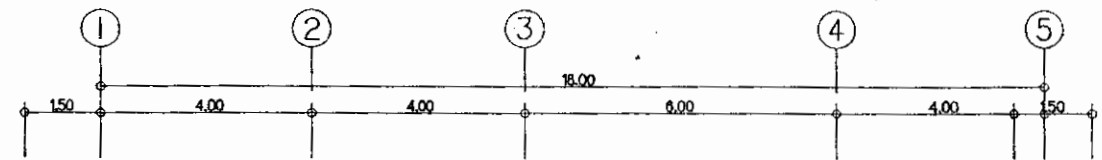
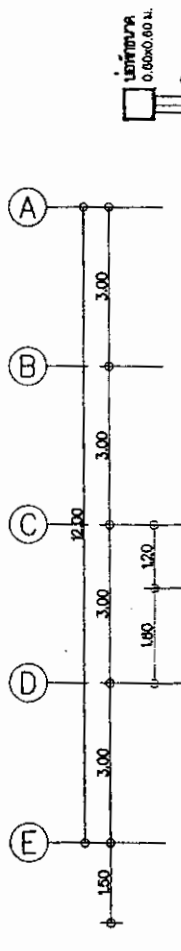
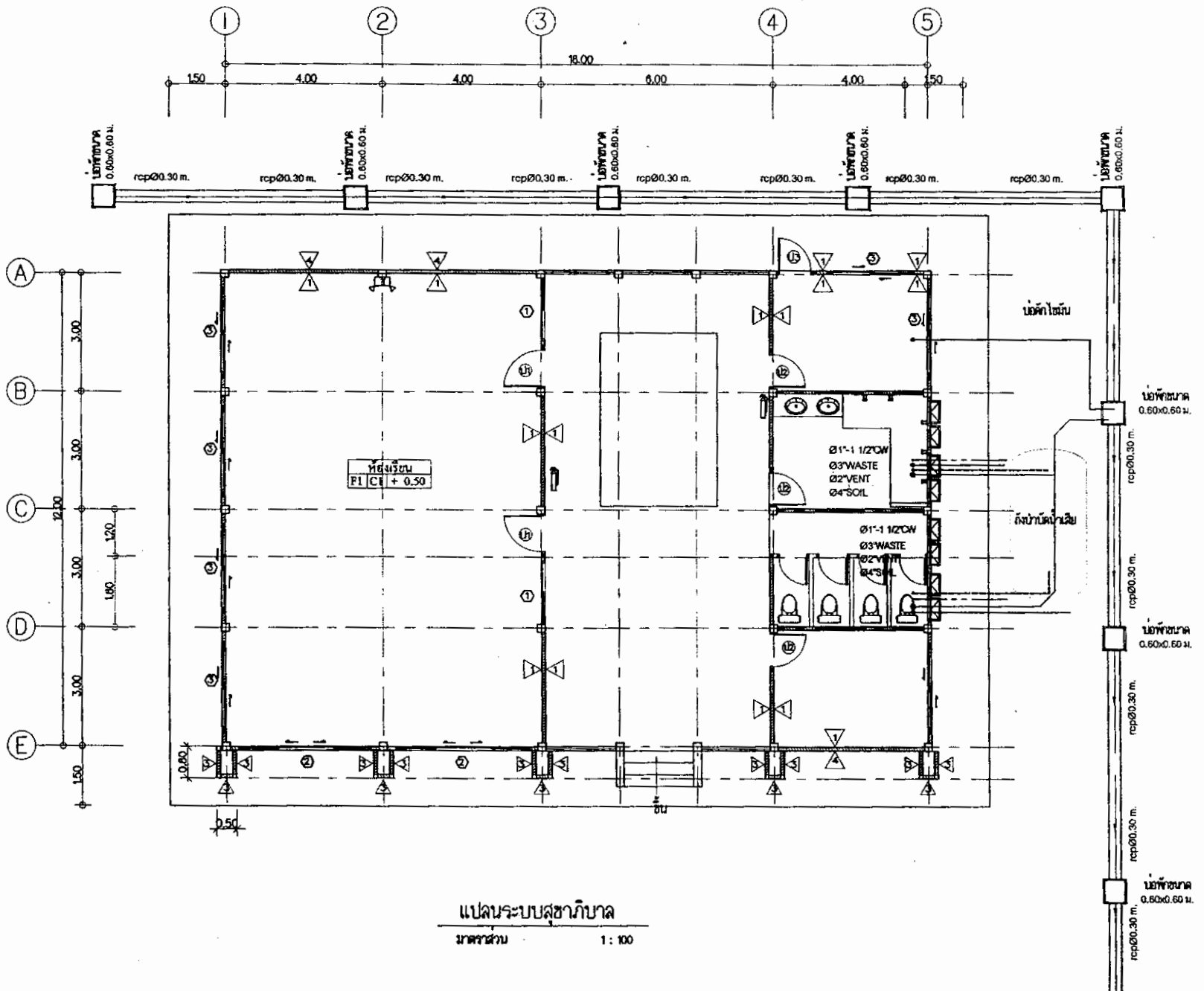
นางไกร มงคลอ่วม
 ผู้อำนวยการส่งเสริมการศึกษานอกระบบและพิเศษระดับประถมศึกษา

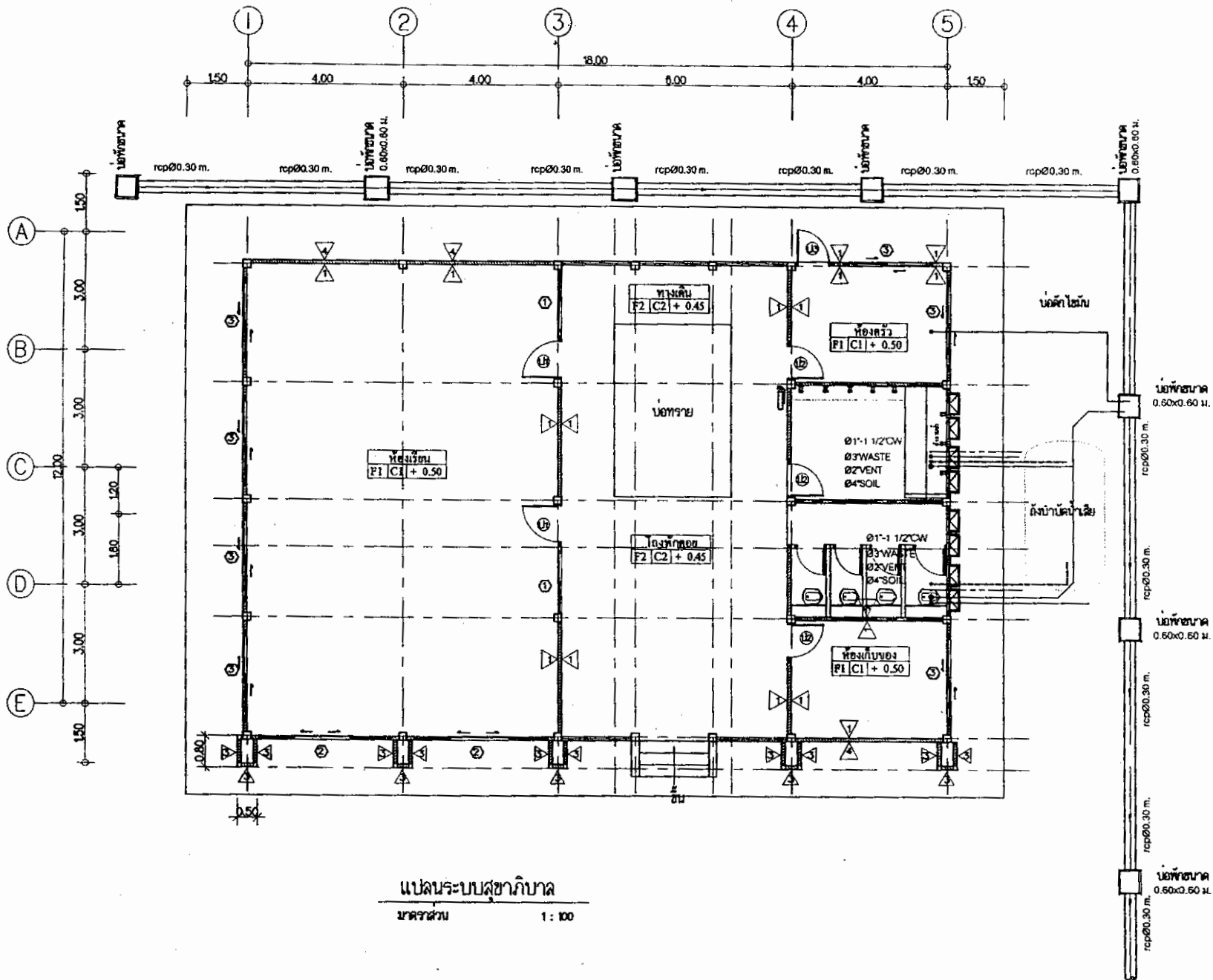
ผู้อำนวยการศูนย์พัฒนาเด็กเล็ก
 พัฒนาการจังหวัดบุรีรัมย์

อธิบดีกรมส่งเสริมการปกครองท้องถิ่น
 ยอนุมัติ

วัน / เดือน / ปี
 21 ส.ค. 2550

แผ่นที่	รวม
SN-01	27





แปลนระบบสุขาภิบาล
 มาตรฐาน 1 : 100

โครงการ แบบมาตรฐาน ประเภท อาคารศูนย์พัฒนาเด็ก ขนาดไม่เกิน 50 คน แบบที่ สก.สท.1 กรมส่งเสริมการปกครองท้องถิ่น กระทรวงมหาดไทย	
เจ้าของโครงการ กรมส่งเสริมการปกครองท้องถิ่น กระทรวงมหาดไทย	
เขียนแบบ นายวิชาญ วัฒนศักดิ์	
นักสถาปัตย์ วิชาญ วัฒนศักดิ์	
สถาปนิก	
นางสาวประภากร นนทพันธ์	
นายสมานนท์ ปาติธยา	
วิศวกร	
นายประวีร์ พันธุ์นนท์	
นายเกรียง แก้วชัย	
ผู้ควบคุมการก่อสร้าง กรมส่งเสริมการปกครองท้องถิ่น และผู้อำนวยการโครงการ	
ผู้อำนวยการศูนย์พัฒนาเด็ก กรมส่งเสริมการปกครองท้องถิ่น	
อธิบดีกรมส่งเสริมการปกครองท้องถิ่น	
วันที่	อนุมัติ
วัน / เดือน / ปี 21 ส.ค. 2550	
แผ่นที่	รวม
SN-02	27



โครงการ
 มาตรฐาน
 ประเภท
 อาคารศูนย์พัฒนาเด็กเล็ก
 ขนาดไม่เกิน 50 คน
 แบบที่ สท.ศพล.1
 กรมส่งเสริมการปกครองท้องถิ่น
 กระทรวงมหาดไทย

เจ้าของโครงการ
 กรมส่งเสริมการปกครองท้องถิ่น
 กระทรวงมหาดไทย

เขียนโดย
 นายวิชาญ ภูมิศักดิ์
 นายภัทร วีระประจักษ์
 สถาปนิก

นางสาวประกาย นพจันทร์
 นายณัฐนาถ ปาลิสา
 วิศวกร

นายประวี พันธุภาณี
 นายกร แก้วอ้วน

ผู้อำนวยการสำนักงาน
 ธรรมชาติและสิ่งแวดล้อม
 กรุงเทพมหานคร

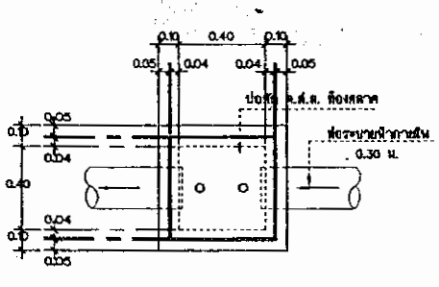
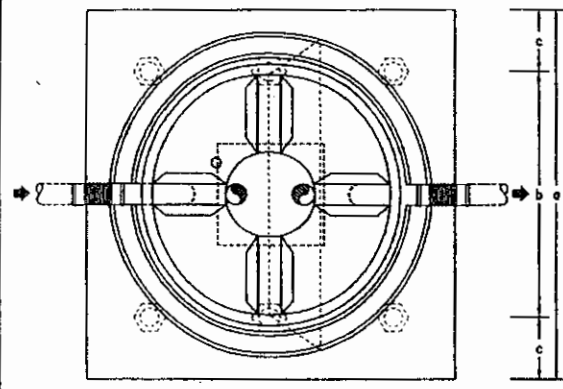
ผู้อำนวยการศูนย์พัฒนา
 เด็กเล็ก กรุงเทพมหานคร

อธิบดีกรมส่งเสริมการปกครอง
 ท้องถิ่น กรุงเทพมหานคร

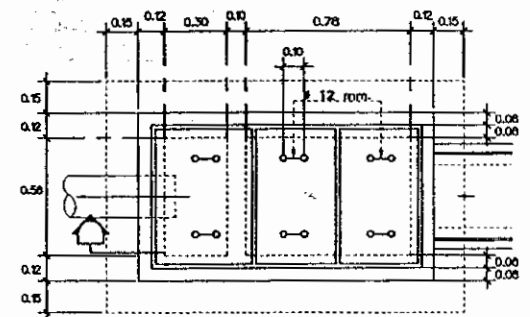
รับ / เดือน / ปี
 21 ส.ค. 2550

แผ่นที่ 1 จาก 1

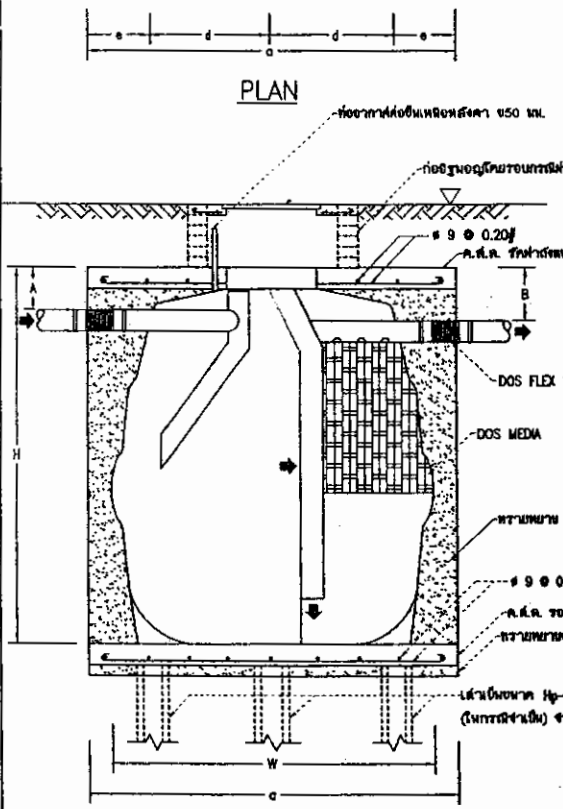
SN-03 27



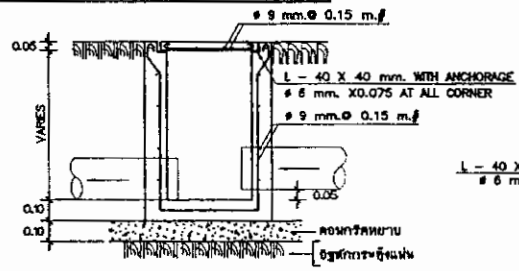
แปลน ท่อระบายน้ำ , บ่อพักและรางระบายน้ำ



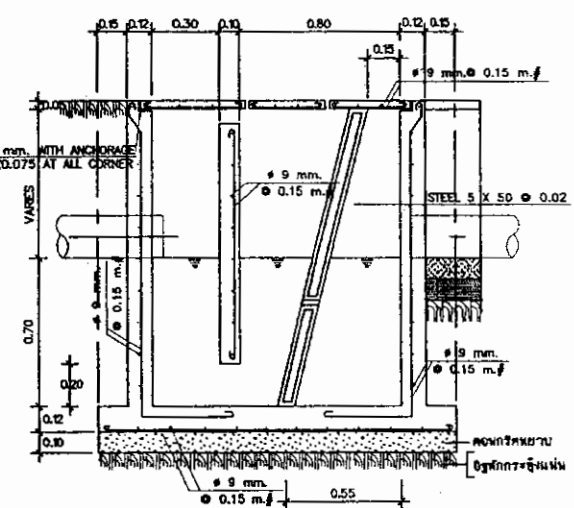
แปลน บ่อคักขยะและไขมัน



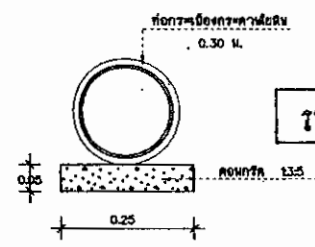
SECTION



รูปตัดบ่อพัก, รางระบายน้ำ

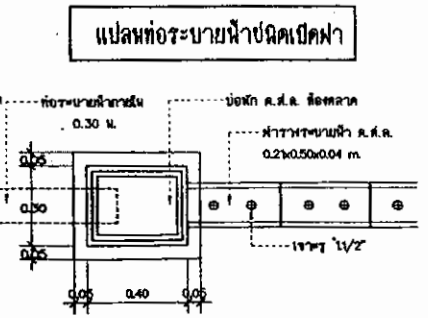
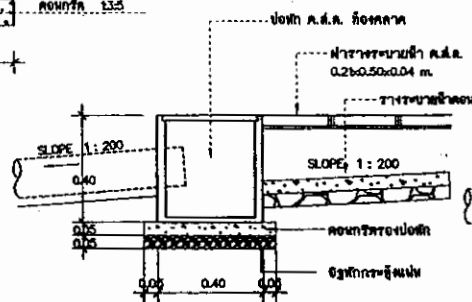


รูปตัด บ่อคักขยะและไขมัน



รูปตัดท่อระบายน้ำขดเปิดผา

รูปตัดท่อระบายน้ำ



แปลนท่อระบายน้ำขดเปิดผา


ประมาณราคาก่อสร้าง อาคารศูนย์พัฒนาเด็กเล็ก ขนาดไม่เกิน 50 คน (สอ.ศพด.1) แบบตอกเข็ม

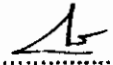
แบบเลขที่
ประมาณการโดย นายภากร วีระประจักษ์

รายการที่
เมื่อวันที่ 21 ส.ค. 2550

สำนักงานช่าง เทศบาลนครปากเกร็ด

ลำดับที่	รายการ	จำนวน	หน่วย	ค่าวัสดุ		ค่าแรงงาน		ค่าวัสดุ+แรงงาน	หมายเหตุ
				ราคาต่อหน่วย	จำนวนเงิน	ราคาต่อหน่วย	จำนวนเงิน		
1	งานปรับพื้นที่และงานเสาเข็ม								
1.1	งานปรับพื้นที่ดำเนินการและวางผังก่อสร้าง	1	เหมารวม	-	-	5,000	5,000	5,000	
1.2	งานคินจุดพร้อมถมกลับ	6	ลบ.ม.	-	-	90	540	540	
1.3	เสาเข็มรูปตัวไอขนาด 0.22x0.22 ม. ยาว 21.00 ม.	22	ต้น	4,250	93,500	1,250	27,500	121,000	
1.4	สกัดหัวเสาเข็มรูปตัวไอ	22	ต้น	-	-	60	1,320	1,320	
	รวม 1							127,860	
2	งานโครงสร้าง								
2.1	คอนกรีตโครงสร้าง	49	ลบ.ม.	1,800	88,200	350	17,150	105,350	
2.2	คอนกรีตหยาบ	2	ลบ.ม.	1,450	2,900	300	600	3,500	
2.3	ทรายหยาบ	42	ลบ.ม.	320	13,440	50	2,100	15,540	
2.4	เหล็ก DB 16 มม.	12	เส้น	298	3,576	35	420	3,996	
2.5	เหล็ก RB 12 มม.	173	เส้น	170	29,410	18	3,114	32,524	
2.6	เหล็ก RB 9 มม.	5	เส้น	98	490	12	60	550	
2.7	เหล็ก RB 6 มม.	411	เส้น	46	18,906	6	2,466	21,372	
2.8	ลวดผูกเหล็ก	80	กก.	25	2,000	-	-	2,000	

ลงชื่อ..........ผู้ประมาณการ
(.....นายภากร วีระประจักษ์.....)

ลงชื่อ..........ผู้ตรวจประมาณการ
(.....นายไกร แสงอ่วม.....)

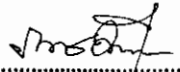
ประมาณราคาก่อสร้าง อาคารศูนย์พัฒนาเด็กเล็ก ขนาดไม่เกิน 50 คน (สถ.ศพด.1) แบบคอมเข็ม


สำนักงานช่าง เทศบาลนครปากเกร็ด

แบบเลขที่
ประมาณการโดย นายภากร วีระประจักษ์

รายการที่
เมื่อวันที่ 21 ส.ค. 2550

ลำดับที่	รายการ	จำนวน	หน่วย	ค่าวัสดุ		ค่าแรงงาน		ค่าวัสดุ+แรงงาน	หมายเหตุ
				ราคาต่อหน่วย	จำนวนเงิน	ราคาต่อหน่วย	จำนวนเงิน		
2.9	ไม้แบบ (คิดค่าวัสดุ 50%)	222	ลบ.ฟ.	190	42,180	75	16,650	58,830	
2.10	ไม้เคราซีดแบบ (คิดค่าวัสดุ 50%)	67	ลบ.ฟ.	152	10,184	-	-	10,184	
2.11	ตะปู	56	กก.	26	1,456	-	-	1,456	
	รวม 2							255,302	
3	งานโครงสร้างหลังคา								
3.1	กระเบื้องซีเมนต์ยี่ห้อหินลอนคู่ขนาด 0.50x1.20 ม. สีแดง	615	แผ่น	64	39,360	-	-	39,360	
3.2	กรอบตันซีเมนต์ยี่ห้อหินลอนคู่	225	แผ่น	41	9,225	-	-	9,225	
3.3	กรอบสามทาง	4	แผ่น	55	220	-	-	220	
3.4	กรอบหางมน	8	แผ่น	45	360	-	-	360	
3.5	ท่อเหล็กกลมกลวงขนาด O 2 นิ้ว หน้า 3.2 มม. ยาว 6.00 ม.	38	ท่อน	600	22,800	-	-	22,800	
3.6	ท่อเหล็กกลมกลวงขนาด O 1 1/2 นิ้ว หน้า 3.2 มม. ยาว 6.00 ม.	34	ท่อน	480	16,320	-	-	16,320	
3.7	เหล็กตัวซี 100x50x20x2.3 มม. ยาว 6.00 ม.	62	ท่อน	500	31,000	-	-	31,000	
3.8	เชิงชายไม้ดำเรีงรูปตามท้องตลาด	86	ม.	105	9,030	25	2,150	11,180	
3.9	ปิดเชิงชายไม้ดำเรีงรูปตามท้องตลาด	86	ม.	95	8,170	25	2,150	10,320	
3.10	แผ่นกั้นนกยาว 0.60 ม./แผ่น	144	แผ่น	20	2,880	-	-	2,880	

ลงชื่อ..........ผู้ประมาณการ
(.....นายภากร วีระประจักษ์.....)

ลงชื่อ..........ผู้ตรวจประมาณการ
(.....นายไกร แสงอ่วม.....)

ประมาณราคาค่าก่อสร้าง อาคารศูนย์พัฒนาเด็กเล็ก ขนาดไม่เกิน 50 คน (สถ.ศพด.1) แบบตอกเข็ม

สำนักการช่าง เทศบาลนครปากเกร็ด

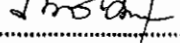
แบบเลขที่


ประมาณการโดย นายภากร วีระประจักษ์

รายการที่

เมื่อวันที่ 21 ส.ค. 2558

ลำดับที่	รายการ	จำนวน	หน่วย	ค่าวัสดุ		ค่าแรงงาน		ค่าวัสดุ+แรงงาน	หมายเหตุ
				ราคาต่อหน่วย	จำนวนเงิน	ราคาต่อหน่วย	จำนวนเงิน		
3.11	รวงระบายน้ำฝนสังกะสี เบอร์ 28	16	ม.	150	2,400	-	-	2,400	
3.12	อุปกรณ์ยึดกระเบื้องและ โครงหลังคา	1	เหมารวม	2,500	2,500	-	-	2,500	
3.13	ค่าแรงงานเชื่อมประกอบ โครงสร้างหลังคาพร้อมมุงกระเบื้องลอนคู่	276	ตร.ม.	-	-	180	49,680	49,680	
	รวม 3							198,245	
4	งานฉาบพื้น								
4.1	พื้นกระเบื้องเคลือบชนิดผิวมัน ขนาด 12x12 นิ้ว (รวมปูนทรายและขานาว)	120	ตร.ม.	300	36,000	120	14,400	50,400	
4.2	พื้นกระเบื้องเคลือบชนิดผิวมัน ขนาด 8x8 นิ้ว (รวมปูนทรายและขานาว)	72	ตร.ม.	280	20,160	150	10,800	30,960	
4.3	พื้นกระเบื้องเคลือบชนิดผิวหยาบ ขนาด 8x8 นิ้ว (รวมปูนทรายและขานาว)	24	ตร.ม.	280	6,720	150	3,600	10,320	
4.4	พื้นซีเมนต์ขัดมัน	99	ตร.ม.	80	7,920	60	5,940	13,860	
	รวม 4							105,540	
5	งานผนัง								
5.1	ผนังก่ออิฐรมอญครึ่งแผ่น	252	ตร.ม.	160	40,320	50	12,600	52,920	

ลงชื่อ..........ผู้ประมาณการ
(.....นายภากร วีระประจักษ์.....)

ลงชื่อ..........ผู้ตรวจประมาณการ
(.....นายไกร แสงอ่วม.....)

ประมาณราคาค่าก่อสร้าง อาคารศูนย์พัฒนาเด็กเล็ก ขนาดไม่เกิน 50 คน (สถ.ศพด.1) แบบตอกเข็ม

สำนักงานช่าง เทศบาลนครปากเกร็ด

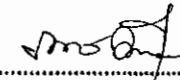
แบบเลขที่

ประมาณการโดย นายภากร วีระประจักษ์

รายการที่

เมื่อวันที่ 21 ส.ค. 2550

ลำดับที่	รายการ	จำนวน	หน่วย	ค่าวัสดุ		ค่าแรงงาน		ค่าวัสดุ+แรงงาน	หมายเหตุ
				ราคาต่อหน่วย	จำนวนเงิน	ราคาต่อหน่วย	จำนวนเงิน		
5.2	ฉาบปูนเรียบ (รวม โครงสร้าง)	355	ตร.ม.	50	17,750	50	17,750	35,500	
5.3	ผิวปูกระเบื้องเคลือบ 8"x8"	77	ตร.ม.	270	20,790	170	13,090	33,880	
5.4	ผิวปูกระเบื้องเคลือบ 2"x4"	42	ตร.ม.	250	10,500	180	7,560	18,060	
5.5	ฉาบปูนเรียบเซาะร่อง	36	ตร.ม.	50	1,800	60	2,160	3,960	
5.6	เสาเอ็น+ทับหลัง คสล.	131	ม.	65	8,515	20	2,620	11,135	
	รวม 5							155,455	
6	งานฝ้าเพดาน								
6.1	ฝ้าเพดานอิปซัมบอร์ดหนา 9 มม. ฉาบรอยต่อเรียบ								
	โครงคร่าวเหล็กอาบสังกะสี	120	ตร.ม.	320	38,400	-	-	38,400	
6.2	ฝ้าเพดานอิปซัมบอร์ดหนา 9 มม. ชนิดกันชื้นฉาบรอยต่อเรียบ								
	โครงคร่าวเหล็กอาบสังกะสี	42	ตร.ม.	350	14,700	-	-	14,700	
6.3	ฝ้าชายคาระแนงสำเร็จรูปตาข่ายกันแมลง								
	โครงคร่าวไม้เนื้อแข็ง 1 1/2x3 นิ้ว	86	ตร.ม.	550	47,300	120	10,320	57,620	
	รวม 6							110,720	

ลงชื่อ..........ผู้ประมาณการ

(.....นายภากร วีระประจักษ์.....)

ลงชื่อ..........ผู้ตรวจประมาณการ

(.....นายไกร แสงอ่วม.....)

ประมาณราคาค่าก่อสร้าง อาคารศูนย์พัฒนาเด็กเล็ก ขนาดไม่เกิน 50 คน (สถ.ศพด.1) แบบคอมเข็ม

สำนักงานช่าง เทศบาลนครปากเกร็ด


แบบเลขที่

ประมาณการโดย นายภากร วีระประจักษ์

รายการที่

เมื่อวันที่ 21 ส.ค. 2550

ลำดับที่	รายการ	จำนวน	หน่วย	ค่าวัสดุ		ค่าแรงงาน		ค่าวัสดุ+แรงงาน	หมายเหตุ
				ราคาต่อหน่วย	จำนวนเงิน	ราคาต่อหน่วย	จำนวนเงิน		
7	งานสี								
7.1	ทาสีน้ำพลาสติก	553	ตร.ม.	50	27,650	20	11,060	38,710	
7.2	ทาสีน้ำมันทั่วไป	108	ตร.ม.	60	6,480	25	2,700	9,180	
	รวม 7							47,890	
8	งานประตู่-หน้าต่าง								
8.1	ป.-1	2	ชุด	3,000	6,000	250	500	6,500	
8.2	ป.-2	3	ชุด	2,800	8,400	250	750	9,150	
8.3	ป.-3	1	ชุด	2,800	2,800	250	250	3,050	
8.4	น.-1	2	ชุด	5,800	11,600	-	-	11,600	(พร้อมติดตั้ง)
8.5	น.-2	2	ชุด	11,500	23,000	-	-	23,000	(พร้อมติดตั้ง)
8.6	น.-3	7	ชุด	7,500	52,500	-	-	52,500	(พร้อมติดตั้ง)
8.7	น.-4	4	ชุด	1,500	6,000	150	600	6,600	
	รวม 8							112,400	
9	งานสุขภัณฑ์								
9.1	โถส้วมชักโครกแบบนั่งราบพร้อมอุปกรณ์	4	ชุด	2,500	10,000	250	1,000	11,000	

ลงชื่อ..........ผู้ประมาณการ

(.....นายภากร วีระประจักษ์.....)

ลงชื่อ..........ผู้ตรวจประมาณการ

(.....นายไกร แสงอ่วม.....)

ประมาณราคาค่าก่อสร้าง อาคารศูนย์พัฒนาเด็กเล็ก ขนาดไม่เกิน 50 คน (สถ.ศพด.1) แบบตอกเข็ม

สำนักการช่าง เทศบาลนครปากเกร็ด


แบบเลขที่

ประมาณการโดย นายภากร วีระประจักษ์


รายการที่

เมื่อวันที่ 21 ธ.ค. 2550

ลำดับที่	รายการ	จำนวน	หน่วย	ค่าวัสดุ		ค่าแรงงาน		ค่าวัสดุ+แรงงาน	หมายเหตุ
				ราคาต่อหน่วย	จำนวนเงิน	ราคาต่อหน่วย	จำนวนเงิน		
9.2	อ่างล้างหน้าชนิดแขวนผนังพร้อมอุปกรณ์	2	ชุด	1,450	2,900	250	500	3,400	
9.3	สายฉีดชำระ	4	ชุด	120	480	60	240	720	
9.4	ฝักบัวสายอ่อนพร้อมก๊อกเดี่ยว	5	ชุด	400	2,000	100	500	2,500	
9.5	กระจกเงา	2	ชุด	380	760	60	120	880	
9.6	ตะแกรงกรองผงที่พื้นชนิดคักกลิน	7	ชุด	180	1,260	35	245	1,505	
	รวม 9							20,005	
10	งานระบบไฟฟ้า								
10.1	โคมไฟพร้อมหลอดฟลูออเรสเซนต์ 2x36 วัตต์	18	ชุด	350	6,300	150	2,700	9,000	
10.2	โคมไฟพร้อมหลอดฟลูออเรสเซนต์ 1x36 วัตต์	20	ชุด	220	4,400	150	3,000	7,400	
10.3	ตู้ควบคุมไฟฟ้า	2	ชุด	3,500	7,000	500	1,000	8,000	
10.4	สวิทช์ชนิดฝังผนัง	19	ชุด	68	1,292	150	2,850	4,142	
10.5	ปลั๊กเคเบิลชนิดฝังผนัง	7	ชุด	70	490	150	1,050	1,540	
10.6	เด้ารับโทรศัพท์	1	ชุด	215	215	120	120	335	
10.7	เด้ารับโทรศัพท์	1	ชุด	280	280	120	120	400	
10.8	สายไฟฟ้าขนาดต่างๆและอุปกรณ์	1	เหมารวม	15,000	15,000	-	-	15,000	

ลงชื่อ..........ผู้ประมาณการ

(.....นายภากร วีระประจักษ์.....)

ลงชื่อ..........ผู้ตรวจประมาณการ

(.....นายไกร แสงอ่วม.....)

ประมาณราคาค่าก่อสร้าง อาคารศูนย์พัฒนาเด็กเล็ก ขนาดไม่เกิน 50 คน (สถ.ศพด.1) แบบตอกเข็ม

แบบ ปร.4

แผ่นที่ 7

สำนักการช่าง เทศบาลนครปากเกร็ด

แบบเลขที่

ประมาณการโดย นายภากร วีระประจักษ์

รายการที่

เมื่อวันที่ 21 ส.ค. 2550

ลำดับที่	รายการ	จำนวน	หน่วย	ค่าวัสดุ		ค่าแรงงาน		ค่าวัสดุ+แรงงาน	หมายเหตุ
				ราคาต่อหน่วย	จำนวนเงิน	ราคาต่อหน่วย	จำนวนเงิน		
10.9	ไฟดูดเดิน	1	ชุด	3,500	3,500	150	150	3,650	
10.10	ถังดับเพลิงเคมีแบบมือถือ	2	ชุด	2,500	5,000	-	-	5,000	
	รวม 10							54,467	
11	งานระบบสุขาภิบาล								
11.1	ถังบำบัดน้ำเสียสำเร็จรูปขนาด 1600 ลิตร	1	ชุด	13,400	13,400	3,500	3,500	16,900	
11.2	ถังดักไขมันสำเร็จรูป	1	ชุด	3,500	3,500	750	750	4,250	
11.3	บ่อดักขยะและไขมัน	1	ชุด	1,800	1,800	300	300	2,100	
11.4	บ่อบด คสล.	8	บ่อ	900	7,200	100	800	8,000	
11.5	งานวางท่อระบายน้ำ คสล. Ø 0.30 ม.	40	ม.	250	10,000	120	4,800	14,800	
11.6	งานระบบท่อต่างๆภายในอาคาร	1	เหมารวม	5,000	5,000	-	-	5,000	
	รวม 11							51,050	
12	งานอื่นๆ								
12.1	ราวระเบียงสแตนเลส	10	ม.	1,250	12,500	850	8,500	21,000	
12.2	บัวเชิงผนัง ไม้เนื้อแข็ง 3/4"x4"	82	ม.	40	3,280	20	1,640	4,920	
12.3	ชุดผนังและประตูห้องน้ำสำเร็จรูป	4	ชุด	10,500	42,000	-	-	42,000	(พร้อมติดตั้ง)
	รวม 12							67,920	

ลงชื่อ.....ผู้ประมาณการ

(.....นายภากร วีระประจักษ์.....)

ลงชื่อ.....ผู้ตรวจประมาณการ

(.....นายไกร แสงอ่วม.....)

ประมาณราคาค่าก่อสร้าง อาคารศูนย์พัฒนาเด็กเล็ก ขนาดไม่เกิน 50 คน (สถ.ศพด.1) แบบตอกเข็ม

สำนักการช่าง เทศบาลนครปากเกร็ด

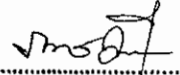
แบบเลขที่

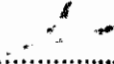
ประมาณการโดย นายภากร วีระประจักษ์

รายการที่

เมื่อวันที่ 21 ส.ค. 2550

ลำดับที่	รายการ	จำนวน	หน่วย	ค่าวัสดุ		ค่าแรงงาน		ค่าวัสดุ+แรงงาน	หมายเหตุ
				ราคาต่อหน่วย	จำนวนเงิน	ราคาต่อหน่วย	จำนวนเงิน		
	รวมเงินค่างานก่อสร้าง							1,306,854	
	FACTOR F 1.2648							346,055	
	รวมเป็นเงินงบประมาณทั้งสิ้น							1,652,909	
	ดังนั้น ปรับเป็นเงินงบประมาณโครงการ							1,652,000	

ลงชื่อ..........ผู้ประมาณการ
(.....นายภากร วีระประจักษ์.....)

ลงชื่อ..........ผู้ตรวจประมาณการ
(.....นายไกร แสงช่อม.....)

ประมาณราคาค่าก่อสร้าง อาคารศูนย์พัฒนาเด็กเล็ก ขนาดไม่เกิน 50 คน (สถ.ศพด.1) แบบไม่ตอกเข็ม

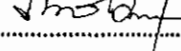
แบบปร.4
แผ่นที่ 9

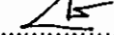
สำนักการช่าง เทศบาลนครปากเกร็ด

แบบเลขที่
ประมาณการโดย นายภากร วีระประจักษ์

รายการที่
เมื่อวันที่ 21 ธ.ค. 2550

ลำดับที่	รายการ	จำนวน	หน่วย	ค่าวัสดุ		ค่าแรงงาน		ค่าวัสดุ+แรงงาน	หมายเหตุ
				ราคาต่อหน่วย	จำนวนเงิน	ราคาต่อหน่วย	จำนวนเงิน		
1	งานปรับพื้นที่และงานเสาเข็ม								
1.1	งานปรับพื้นที่ดำเนินการและวางตั้งก่อสร้าง	1	เหมารวม	-	-	5,000	5,000	5,000	
1.2	งานดินขุดพร้อมถมกลับ	28	ลบ.ม.	-	-	90	2,520	2,520	
	รวม 1							7,520	
2	งานโครงสร้าง								
2.1	คอนกรีตโครงสร้าง	53	ลบ.ม.	1,800	95,400	350	18,550	113,950	
2.2	คอนกรีตหยาบ	4	ลบ.ม.	1,450	5,800	300	1,200	7,000	
2.3	ทรายหยาบ	44	ลบ.ม.	320	14,080	50	2,200	16,280	
2.4	เหล็ก DB 16 มม.	12	เส้น	298	3,576	35	420	3,996	
2.5	เหล็ก RB 12 มม.	194	เส้น	170	32,980	18	3,492	36,472	
2.6	เหล็ก RB 6 มม.	411	เส้น	46	18,906	6	2,466	21,372	
2.7	ลวดผูกเหล็ก	85	กก.	25	2,125	-	-	2,125	
2.8	ไม้แบบ (คิดค่าวัสดุ 50%)	230	ลบ.ฟ.	190	43,700	75	17,250	60,950	
2.9	ไม้เคร่ายึดแบบ (คิดค่าวัสดุ 50%)	69	ลบ.ฟ.	152	10,488	-	-	10,488	
2.10	ตะปู	58	กก.	26	1,508	-	-	1,508	
	รวม 2							274,141	

ลงชื่อ..........ผู้ประมาณการ
(.....นายภากร วีระประจักษ์.....)

ลงชื่อ..........ผู้ตรวจประมาณการ
(.....นายไกร แสงอ่วม.....)

ประมาณราคาก่อสร้าง อาคารศูนย์พัฒนาเด็กเล็ก ขนาดไม่เกิน 50 คน (สอ.ศพด.1) แบบไม้ตอกเข็ม

สำนักงานช่าง เทศบาลนครปากเกร็ด


แบบเลขที่

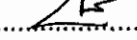
ประมาณการโดย นายภากร วีระประจักษ์

รายการที่

เมื่อวันที่ 21 ส.ค. 2550

ลำดับที่	รายการ	จำนวน	หน่วย	ค่าวัสดุ		ค่าแรงงาน		ค่าวัสดุแรงงาน	หมายเหตุ
				ราคาต่อหน่วย	จำนวนเงิน	ราคาต่อหน่วย	จำนวนเงิน		
3	งานโครงสร้างหลังคา								
3.1	กระเบื้องซีเมนต์ใยหินลอนคู่ขนาด 0.50x1.20 ม. สีแดง	615	แผ่น	64	39,360	-	-	39,360	
3.2	ครอบสันซีเมนต์ใยหินลอนคู่	225	แผ่น	41	9,225	-	-	9,225	
3.3	ครอบสามทาง	4	แผ่น	55	220	-	-	220	
3.4	ครอบหางม	8	แผ่น	45	360	-	-	360	
3.5	ท่อเหล็กกลมกลวงขนาด Ø 2 นิ้ว หนา 3.2 มม. ยาว 6.00 ม.	38	ท่อน	600	22,800	-	-	22,800	
3.6	ท่อเหล็กกลมกลวงขนาด Ø 1 1/2 นิ้ว หนา 3.2 มม. ยาว 6.00 ม.	34	ท่อน	480	16,320	-	-	16,320	
3.7	เหล็กตัวซี 100x50x20x2.3 มม. ยาว 6.00 ม.	62	ท่อน	500	31,000	-	-	31,000	
3.8	เชิงชายไม้สำเร็จรูปตามท้องตลาด	86	ม.	105	9,030	25	2,150	11,180	
3.9	ปิดเชิงชายไม้สำเร็จรูปตามท้องตลาด	86	ม.	95	8,170	25	2,150	10,320	
3.10	แผ่นกั้นนกยาว 0.60 ม./แผ่น	144	แผ่น	20	2,880	-	-	2,880	
3.11	รางระบายน้ำฝนสังกะสี เบอร์ 28	16	ม.	150	2,400	-	-	2,400	
3.12	อุปกรณ์ยึดกระเบื้องและโครงหลังคา	1	เหมารวม	2,500	2,500	-	-	2,500	
3.13	ค่าแรงงานเชื่อมประกอบโครงสร้างหลังคาพร้อมมุงกระเบื้องลอนคู่	276	ตร.ม.	-	-	180	49,680	49,680	
	รวม 3							198,245	

ลงชื่อ..........ผู้ประมาณการ
(.....นายภากร วีระประจักษ์.....)

ลงชื่อ..........ผู้ตรวจประมาณการ
(.....นายไกร แสงอ่วม.....)

ประมาณราคาค่าก่อสร้าง อาคารศูนย์พัฒนาเด็กเล็ก ขนาดไม่เกิน 50 คน (สถ.ศพด.1) แบบไม่ตอกเข็ม

สำนักงานช่าง เทศบาลนครปากเกร็ด

แบบเลขที่

ประมาณการโดย นายภากร วีระประจักษ์

รายการที่

เมื่อวันที่ 21 ส.ค. 2550

ลำดับที่	รายการ	จำนวน	หน่วย	ค่าวัสดุ		ค่าแรงงาน		ค่าวัสดุ+แรงงาน	หมายเหตุ
				ราคาต่อหน่วย	จำนวนเงิน	ราคาต่อหน่วย	จำนวนเงิน		
4	งานผิวพื้น								
4.1	พื้นกระเบื้องเคลือบชนิดผิวมัน ขนาด 12x12 นิ้ว (รวมปูนทรายและชาแนว)	120	ตร.ม.	300	36,000	120	14,400	50,400	
4.2	พื้นกระเบื้องเคลือบชนิดผิวมัน ขนาด 8x8 นิ้ว (รวมปูนทรายและชาแนว)	72	ตร.ม.	280	20,160	150	10,800	30,960	
4.3	พื้นกระเบื้องเคลือบชนิดผิวหยาบ ขนาด 8x8 นิ้ว (รวมปูนทรายและชาแนว)	24	ตร.ม.	280	6,720	150	3,600	10,320	
4.4	พื้นซีเมนต์ขัดมัน	99	ตร.ม.	80	7,920	60	5,940	13,860	
	รวม 4							105,540	
5	งานผนัง								
5.1	ผนังก่ออิฐมวลฉนวนครึ่งคันทัน	252	ตร.ม.	160	40,320	50	12,600	52,920	
5.2	ฉาบปูนเรียบ (รวมโครงสร้าง)	355	ตร.ม.	50	17,750	50	17,750	35,500	
5.3	ผิวผนังกระเบื้องเคลือบ 8"x8"	77	ตร.ม.	270	20,790	170	13,090	33,880	
5.4	ผิวผนังกระเบื้องเคลือบ 2"x4"	42	ตร.ม.	250	10,500	180	7,560	18,060	
5.5	ฉาบปูนเรียบเจาะร่อง	36	ตร.ม.	50	1,800	60	2,160	3,960	

ลงชื่อ.....

ผู้ประมาณการ

(.....นายภากร วีระประจักษ์.....)

ลงชื่อ.....

ผู้ตรวจประมาณการ

(.....นายไกร แสงอ่วม.....)

ประมาณราคาก่อสร้าง อาคารศูนย์พัฒนาเด็กเล็ก ขนาดไม่เกิน 50 คน (สถ.ศพด.1) แบบไม้ตอกเข็ม

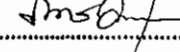
แบบ ปร.4
แผ่นที่ 12

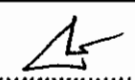
สำนักงานช่าง เทศบาลนครปากเกร็ด

แบบเลขที่
ประมาณการโดย นายภากร วีระประจักษ์

รายการที่
เมื่อวันที่ 21 ส.ค. 2550

ลำดับที่	รายการ	จำนวน	หน่วย	ค่าวัสดุ		ค่าแรงงาน		ค่าวัสดุ+แรงงาน	หมายเหตุ
				ราคาต่อหน่วย	จำนวนเงิน	ราคาต่อหน่วย	จำนวนเงิน		
5.6	เสาเอ็น+ทับหลัง คสล.	131	ม.	65	8,515	20	2,620	11,135	
	รวม 5							155,455	
6	งานฝ้าเพดาน								
6.1	ฝ้าเพดานอิพซ์มบอร์คหนา 9 มม. ฉาบรอยต่อเรียบ								
	โครงคร่าวเหล็กอาบสังกะสี	120	ตร.ม.	320	38,400	-	-	38,400	
6.2	ฝ้าเพดานอิพซ์มบอร์คหนา 9 มม. ชนิดกันชื้นฉาบรอยต่อเรียบ								
	โครงคร่าวเหล็กอาบสังกะสี	42	ตร.ม.	350	14,700	-	-	14,700	
6.3	ฝ้าชายคาระแนงสำเร็จรูปบุตาข่ายกันแมลง								
	โครงคร่าวไม้เนื้อแข็ง 1 1/2x3 นิ้ว	86	ตร.ม.	550	47,300	120	10,320	57,620	
	รวม 6							110,720	
7	งานสี								
7.1	ทาสีน้ำพลาสติก	553	ตร.ม.	50	27,650	20	11,060	38,710	
7.2	ทาสีน้ำมันทั่วไป	108	ตร.ม.	60	6,480	25	2,700	9,180	
	รวม 7							47,890	

ลงชื่อ..........ผู้ประมาณการ
(.....นายภากร วีระประจักษ์.....)

ลงชื่อ..........ผู้ตรวจประมาณการ
(.....นายไกร แสงอ่วม.....)

ประมาณราคาค่าก่อสร้าง อาคารศูนย์พัฒนาเด็กเล็ก ขนาดไม่เกิน 50 คน (สถ.สพด.1) แบบไม้ตอกเข็ม

แบบปร.4
แผ่นที่ 13

สำนักงานช่าง เทศบาลนครปากเกร็ด

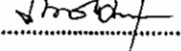
แบบเลขที่


ประมาณการโดย นายภากร วีระประจักษ์

รายการที่

เมื่อวันที่ 21 ส.ค. 2559

ลำดับที่	รายการ	จำนวน	หน่วย	ค่าวัสดุ		ค่าแรงงาน		ค่าวัสดุ+แรงงาน	หมายเหตุ
				ราคาต่อหน่วย	จำนวนเงิน	ราคาต่อหน่วย	จำนวนเงิน		
8	งานประตู-หน้าต่าง								
8.1	ป.-1	2	ชุด	3,000	6,000	250	500	6,500	
8.2	ป.-2	3	ชุด	2,800	8,400	250	750	9,150	
8.3	ป.-3	1	ชุด	2,800	2,800	250	250	3,050	
8.4	น.-1	2	ชุด	5,800	11,600	-	-	11,600	(พร้อมติดตั้ง)
8.5	น.-2	2	ชุด	11,500	23,000	-	-	23,000	(พร้อมติดตั้ง)
8.6	น.-3	7	ชุด	7,500	52,500	-	-	52,500	(พร้อมติดตั้ง)
8.7	น.-4	4	ชุด	1,500	6,000	150	600	6,600	
	รวม 8							112,400	
9	งานสุขภัณฑ์								
9.1	โถส้วมชักโครกแบบนั่งราบพร้อมอุปกรณ์	4	ชุด	2,500	10,000	250	1,000	11,000	
9.2	อ่างล้างหน้าชนิดแขวนผนังพร้อมอุปกรณ์	2	ชุด	1,450	2,900	250	500	3,400	
9.3	สายฉีดชำระ	4	ชุด	120	480	60	240	720	
9.4	ฝักบัวสายอ่อนพร้อมก๊อกเดี่ยว	5	ชุด	400	2,000	100	500	2,500	
9.5	กระจกเงา	2	ชุด	380	760	60	120	880	

ลงชื่อ..........ผู้ประมาณการ
(.....นายภากร วีระประจักษ์.....)

ลงชื่อ..........ผู้ตรวจประมาณการ
(.....นายไกร แสงอ่วม.....)

ประมาณราคาค่าก่อสร้าง อาคารศูนย์พัฒนาเด็กเล็ก ขนาดไม่เกิน 50 คน (ต.สพด.1) แบบไม่ตอกเข็ม

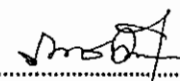
แบบ ปร.4
แผ่นที่ 14


สำนักงานช่าง เทศบาลนครปากเกร็ด

แบบเลขที่
ประมาณการโดย นายภากร วีระประจักษ์

รายการที่
เมื่อวันที่ 21 ส.ค. 2559

ลำดับที่	รายการ	จำนวน	หน่วย	ค่าวัสดุ		ค่าแรงงาน		ค่าวัสดุ+แรงงาน	หมายเหตุ
				ราคาต่อหน่วย	จำนวนเงิน	ราคาต่อหน่วย	จำนวนเงิน		
9.6	ตะแกรงกรองผงที่พื้นชนิดคักกลิน	7	ชุด	180	1,260	35	245	1,505	
	รวม 9							20,005	
10	งานระบบไฟฟ้า								
10.1	โคมไฟพร้อมหลอดฟลูออเรสเซนต์ 2x36 วัตต์	18	ชุด	350	6,300	150	2,700	9,000	
10.2	โคมไฟพร้อมหลอดฟลูออเรสเซนต์ 1x36 วัตต์	20	ชุด	220	4,400	150	3,000	7,400	
10.3	ตู้ควบคุมไฟฟ้า	2	ชุด	3,500	7,000	500	1,000	8,000	
10.4	สวิทช์ชนิดฝังผนัง	19	ชุด	68	1,292	150	2,850	4,142	
10.5	ปลั๊กเดินสายชนิดฝังผนัง	7	ชุด	70	490	150	1,050	1,540	
10.6	เด้ารับโทรศัพท์	1	ชุด	215	215	120	120	335	
10.7	เด้ารับโทรทัศน์	1	ชุด	280	280	120	120	400	
10.8	สายไฟฟ้าขนาดต่างๆและอุปกรณ์	1	เหมารวม	15,000	15,000	-	-	15,000	
10.9	ไฟฉุกเฉิน	1	ชุด	3,500	3,500	150	150	3,650	
10.10	ถังดับเพลิงเคมีแบบมือถือ	2	ชุด	2,500	5,000	-	-	5,000	
	รวม 10							54,467	

ลงชื่อ..........ผู้ประมาณการ
(.....นายภากร วีระประจักษ์.....)

ลงชื่อ..........ผู้ตรวจประมาณการ
(.....นายไกร แสงอ่วม.....)